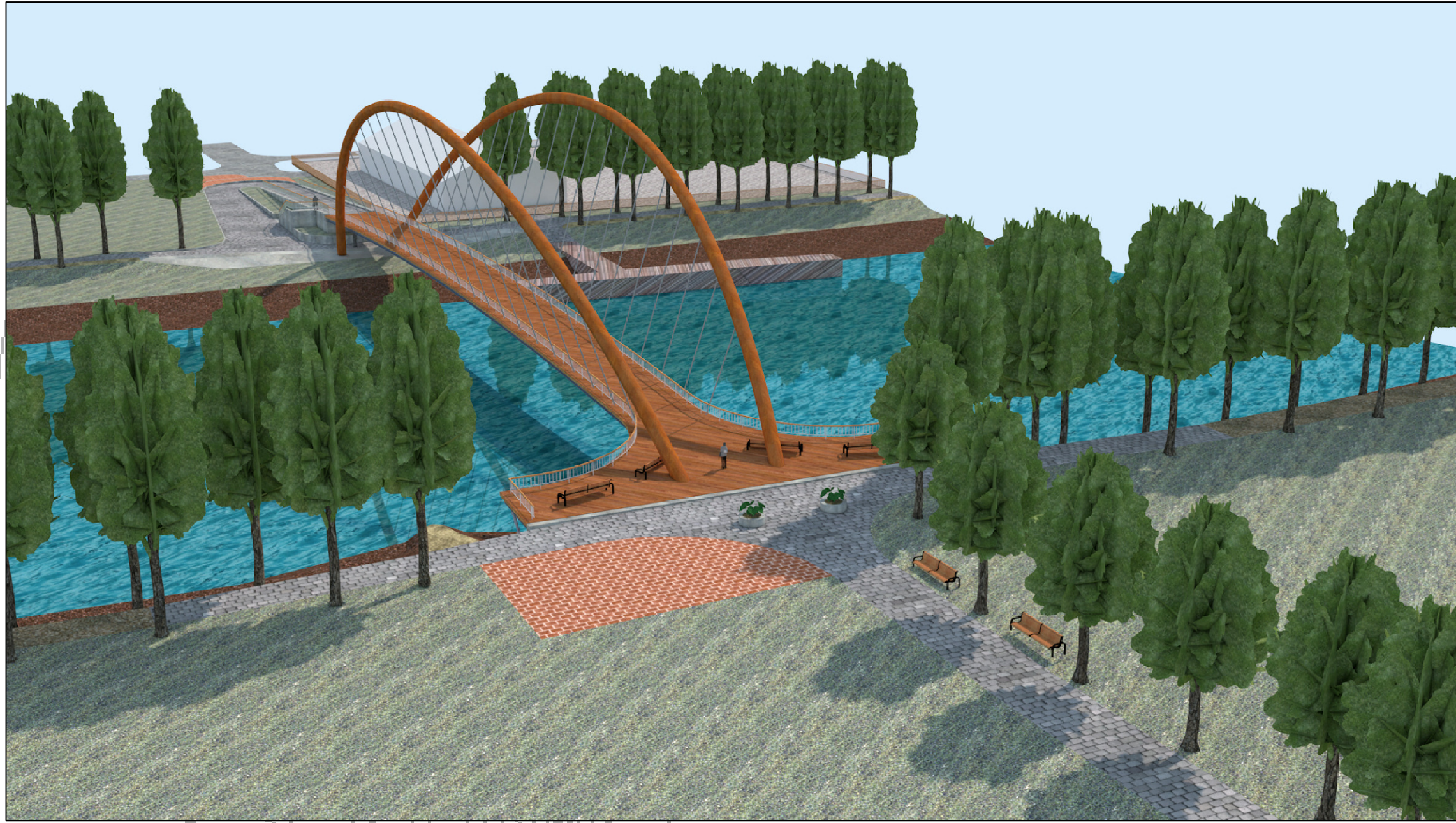


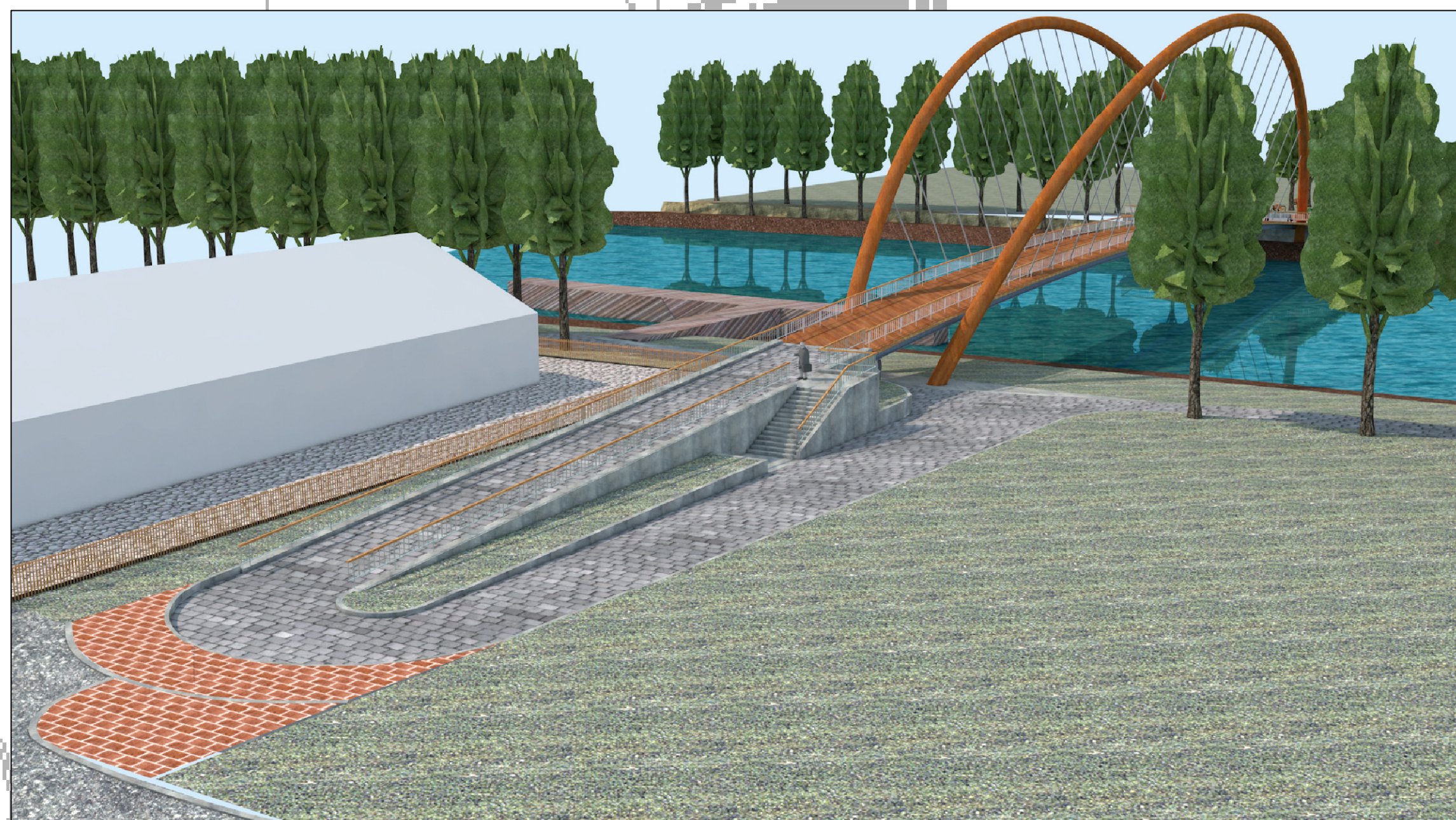
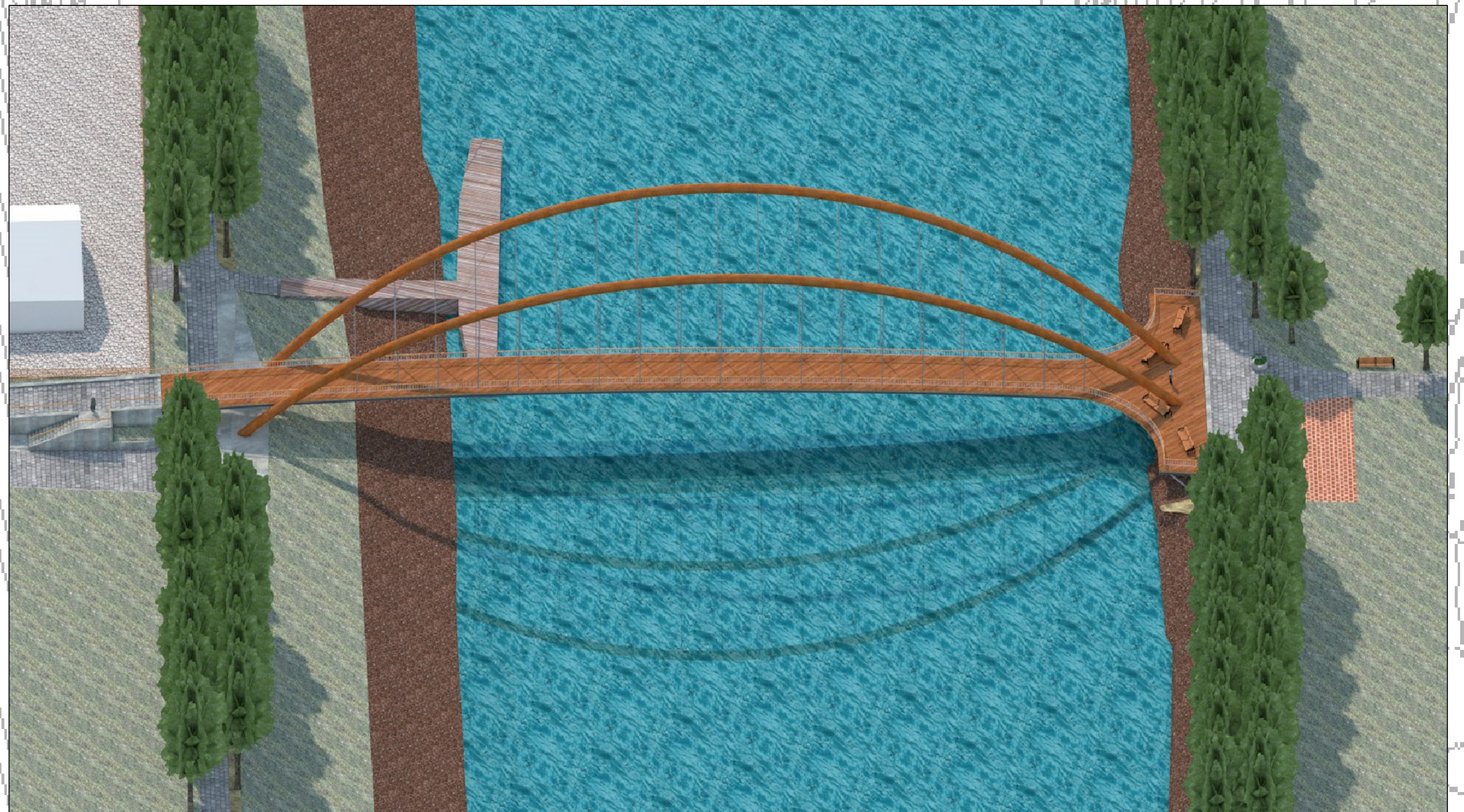
"Et saaks üle Emajõe..."



Suplinna poolsel kaldal on märksõnadeks avarus, avatus ning olemasoleva haljastuse säilimine.

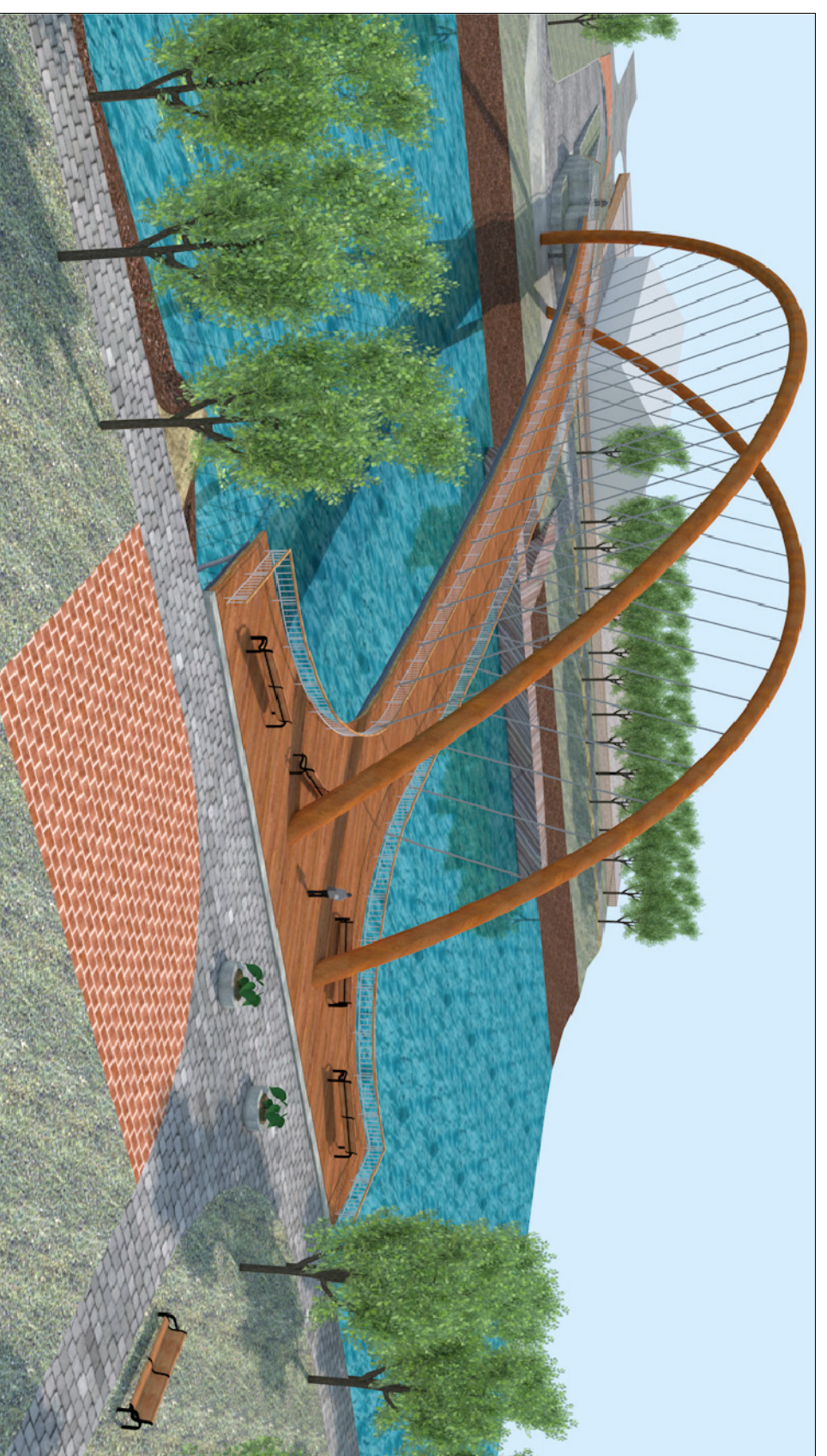
Et saaks üle Emajõe...

...ka Suplinnast ja sõudekeskuse juurest



Sõudekeskuse poolsel kaldal on oluline olemasoleva kallasraja ning sillalt tuleva liikluse eraldamine ning lahenduse sobitumine juba välja arenenud keskkonda.

"Et saaks üle Emajõe..."



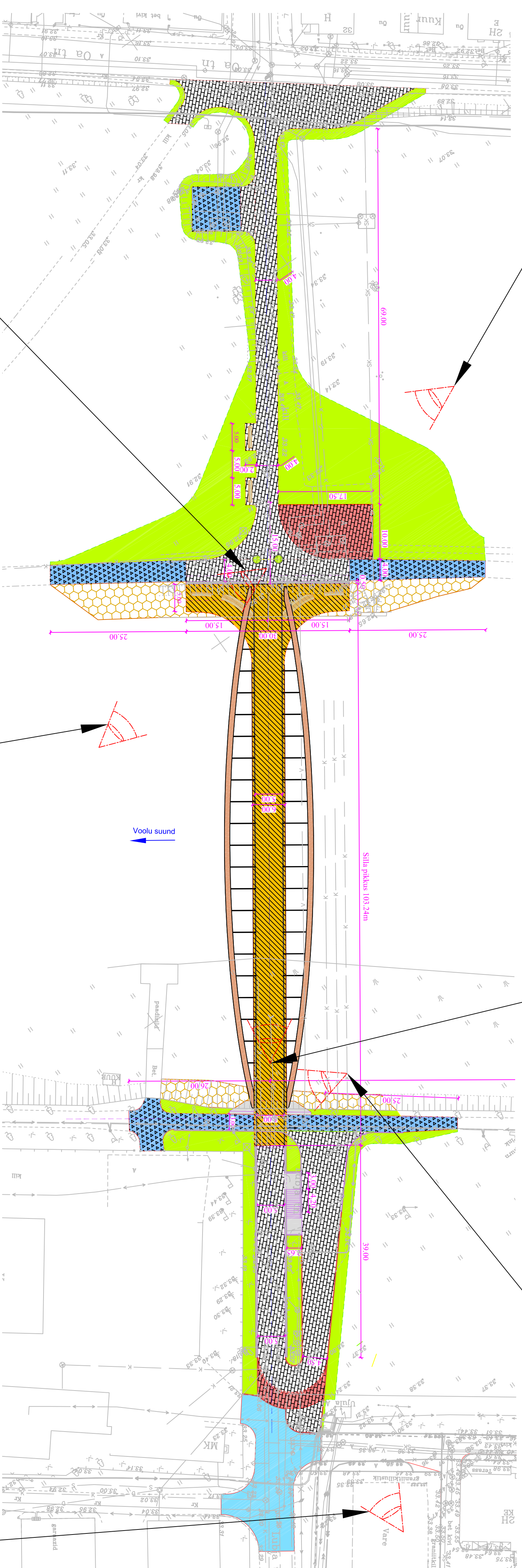
Vaade Supilinna poolt



Vaade Supilinna poole sillal olles

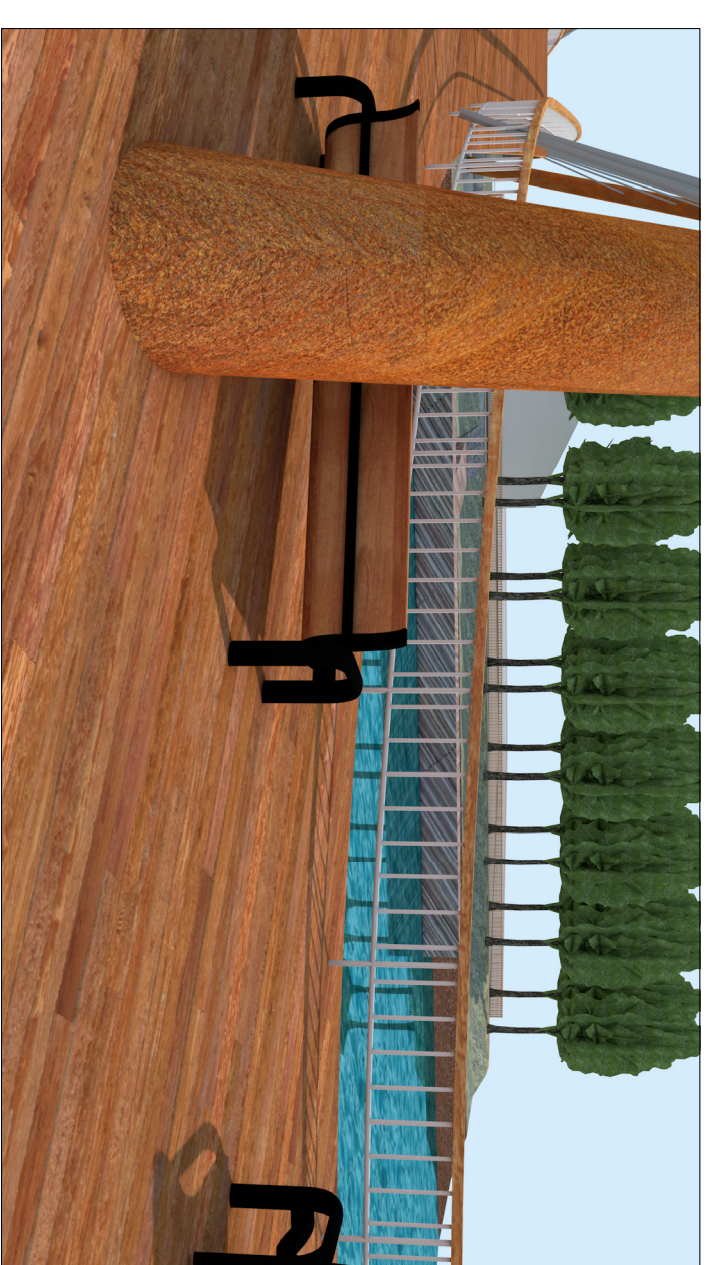


Vaade sõudekeskuse poolsele kaldasambale



- LEPPEMÄRGID:**
- Lamelplaatide tekkivate diagonaalkõrgedega
 - Puitaundur (võrsksaari) pealõikeses
 - Puitaundur (võrsksaari) pooleleava
 - Kõrguskest (hallitõrjema)
 - Maa- ja sõudekeskuse põhiprojektis
 - Töökohtkõrguskest ja liigilise kate
 - Hallitõrjema (muruakivi)
 - Jõe kaldasid kindlustus muruakividega
 - Puitaundurite niitidega betoonpõhi
 - Asfaltbetoonkõrguskest
 - Betoonlaevakivi 1x1,5cm
 - Betoonlaevakivi 1x1,5cm
 - Isolaadik (goudalasti või kaanulid puitaunduriga)
 - Betoonist liigipost

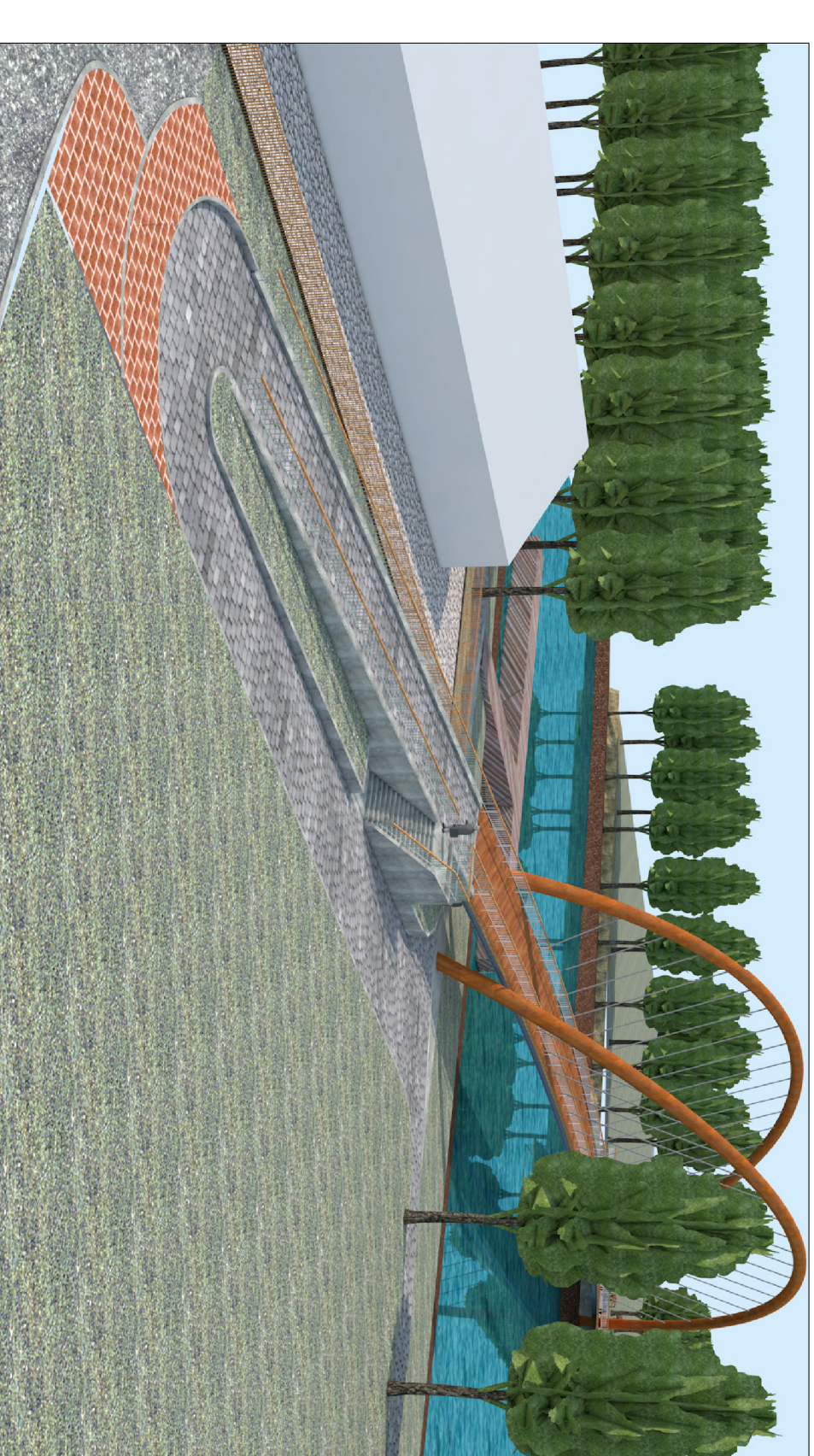
Tekiplaat ja kaar koos pinkidega



Vaade vaateplatvormile jõe poolt

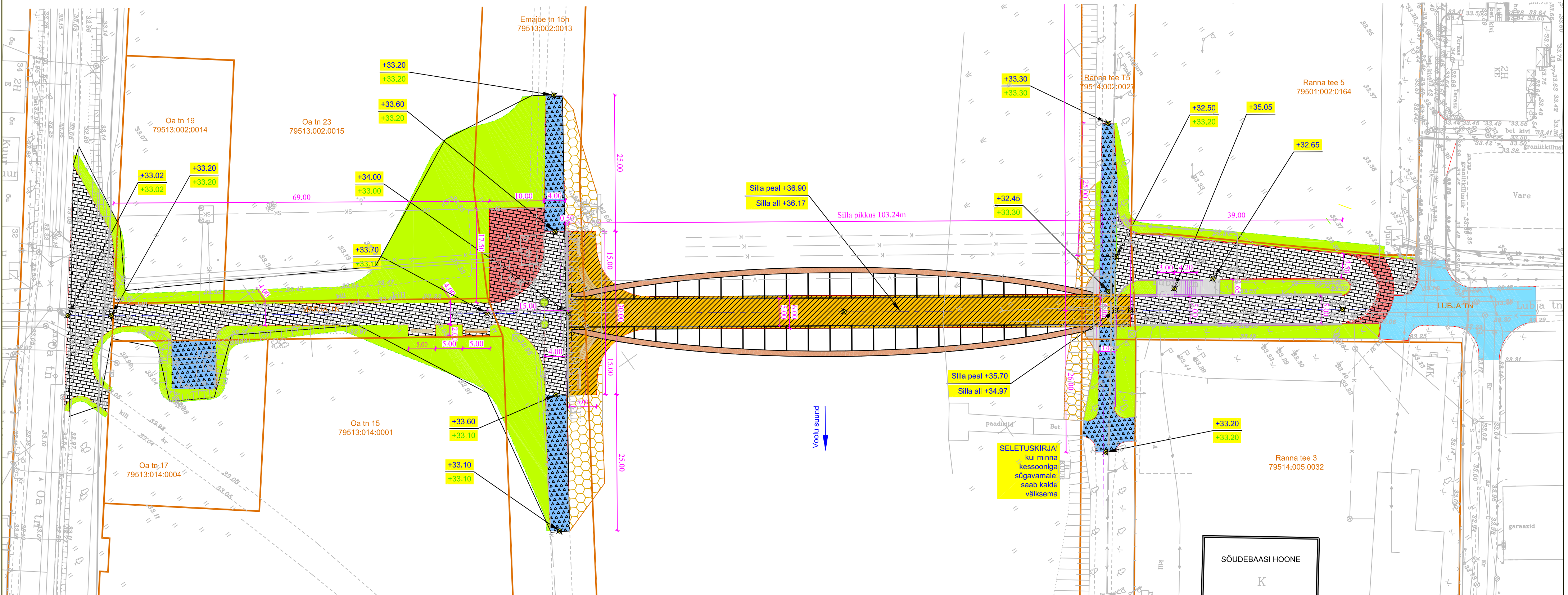


Vaade sillale sõudekeskuse poolt



"Et saaks üle Emajõe..."

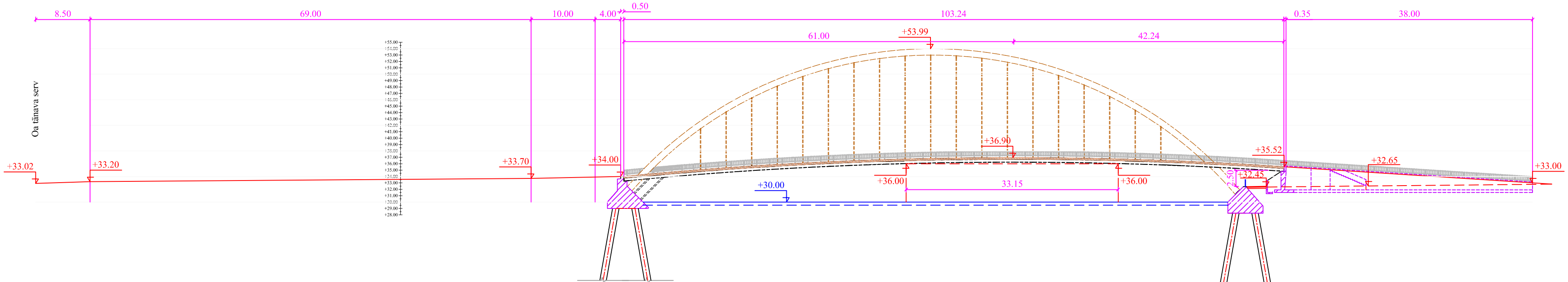
Silla plaan koos kõrgusarvude ja krundi piiridega



LEPPEMÄRGID:

- 25.00 Mõõjoon (meetrites)
- Projekteeritud kõrgusarv viidatud asukohas
- Olemasolev kõrgusarv viidatud asukohas
- Kinnistu piir koos nimetusega
- Lamellpuidust tekilaat diagonaallaudisega
- Peakandur (teraskaar) pealtvaates
- Pinnatoon pronks, roostekarva
- Kiviparkett (hallipunane)
- Muster täpustalaks põhiprojektis
- Tardkivikillustikust jalgte kate
- Hajastus (munukülv)
- Jõe kalda kindlustus munakividega
- Pealtvaates nähtav betoonplind
- Asfaltbetoonkate sõiduteel
- Betoonäärkivi h=15cm
- Betoonäärkivi h=1cm
- Istepink (puidust või kaetud pultlaudisega)
- Betoonist illepott

Silla pikilõige



Silla vaade vastuvoolu

