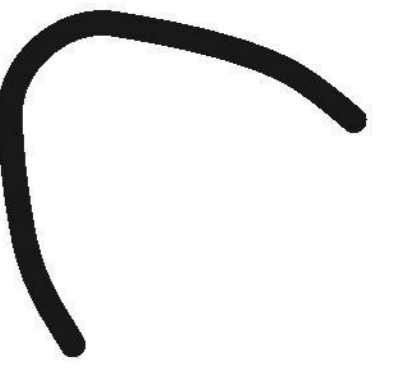
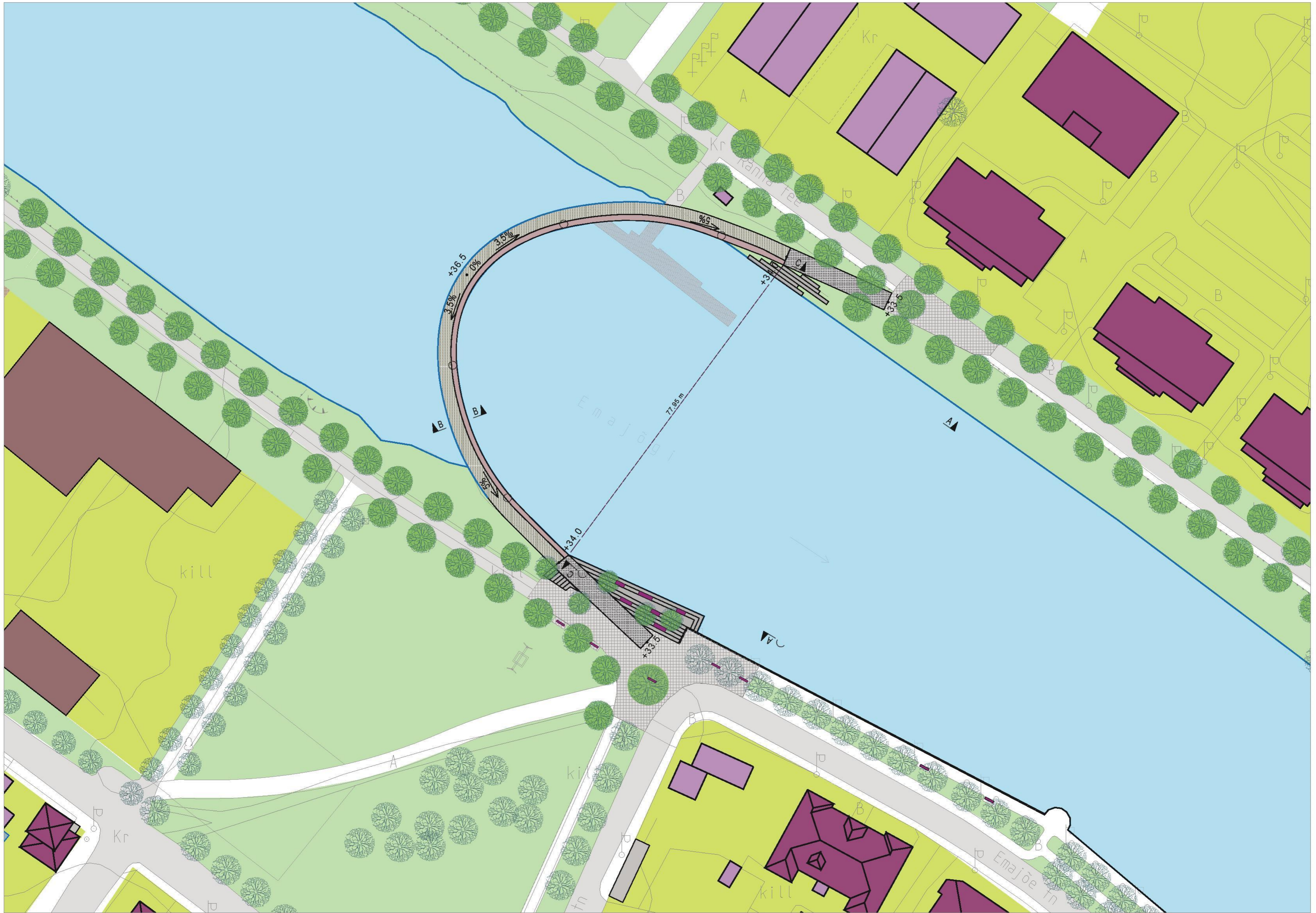


# MAASIKAS



## ARHITEKTUURNE LAHENDUS



ASENDIPLAAN M 1:500

- Punane tamm
- Vaher
- Paju
- Tamm
- Olemasolevad puud
- Sirgestatud vaade



Beton



Pinnatud asfalt - Barrikade



Bridgemaster



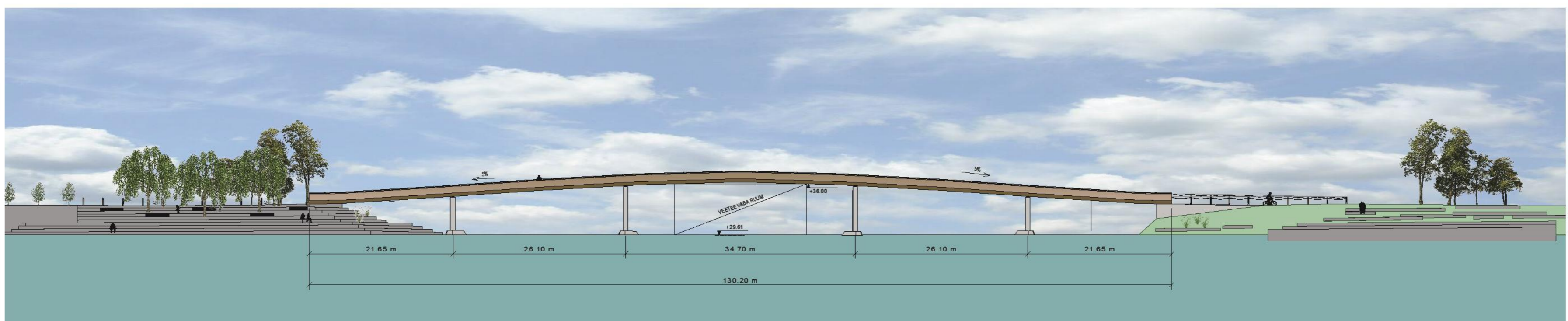
Täringukivi



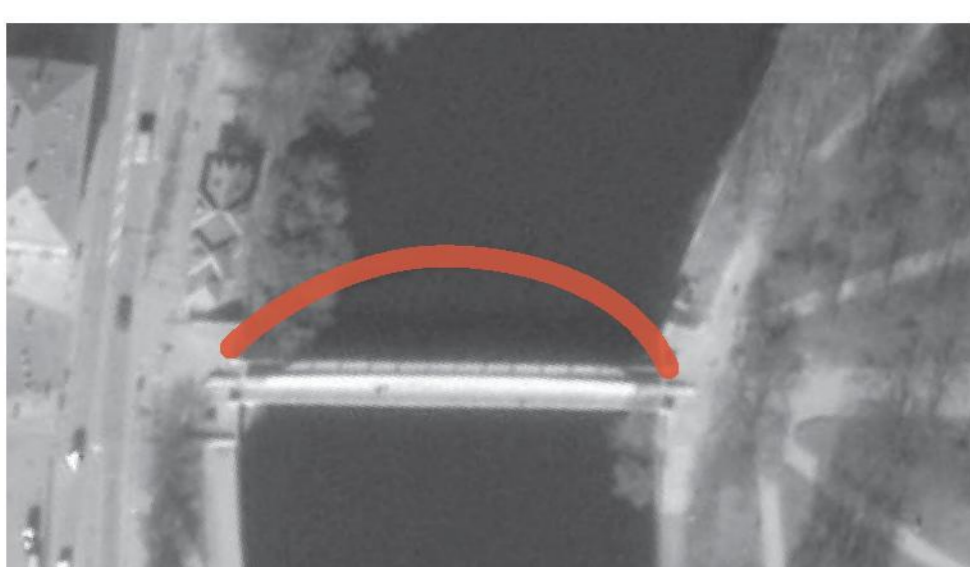
Puit



Cor-Ten



VAADE PIKI SILDA (SIRGESTATUD) M 1:500



Kaarsilla vari



Vabaduse silla vari

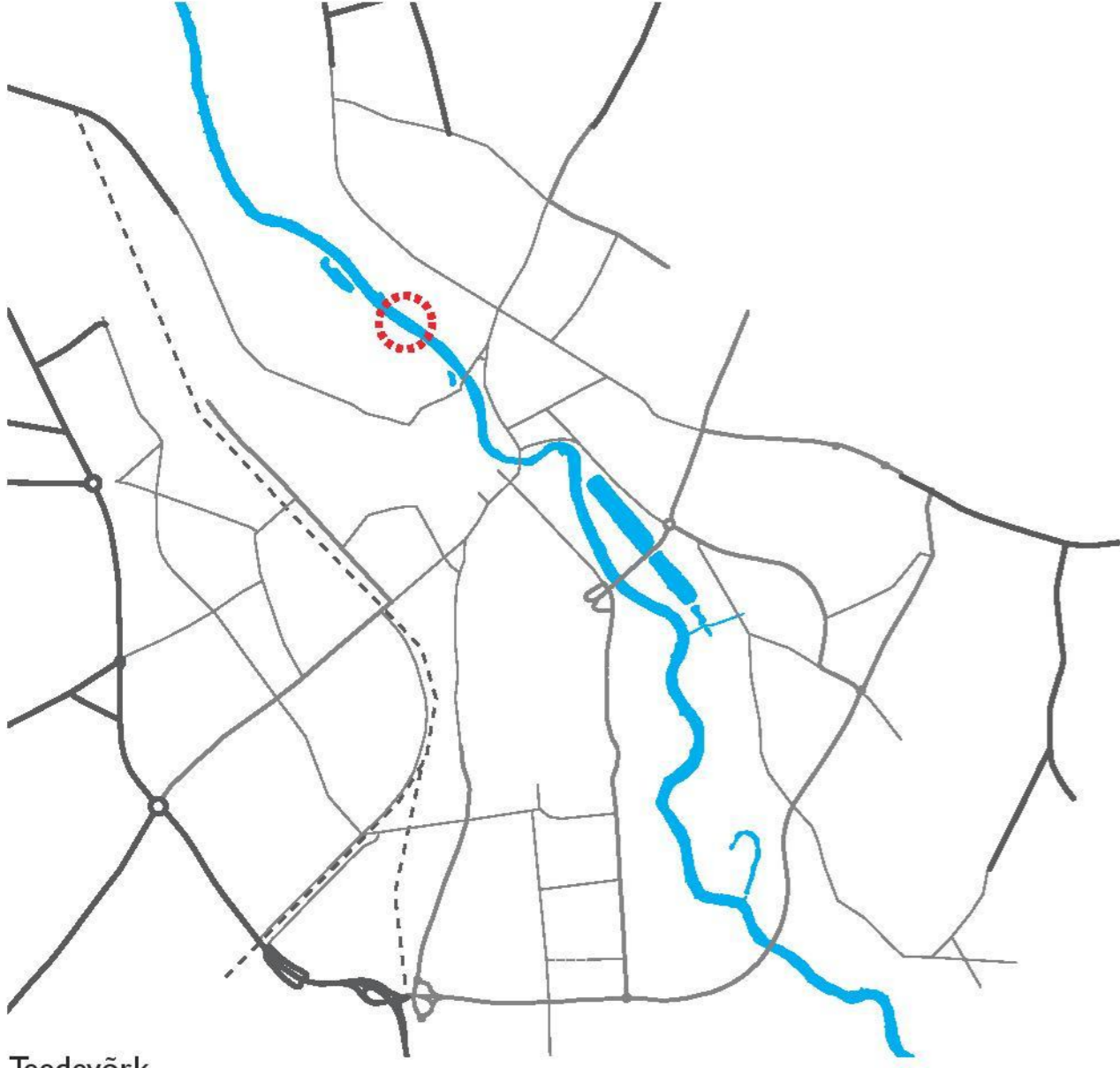


Marja silla kaar

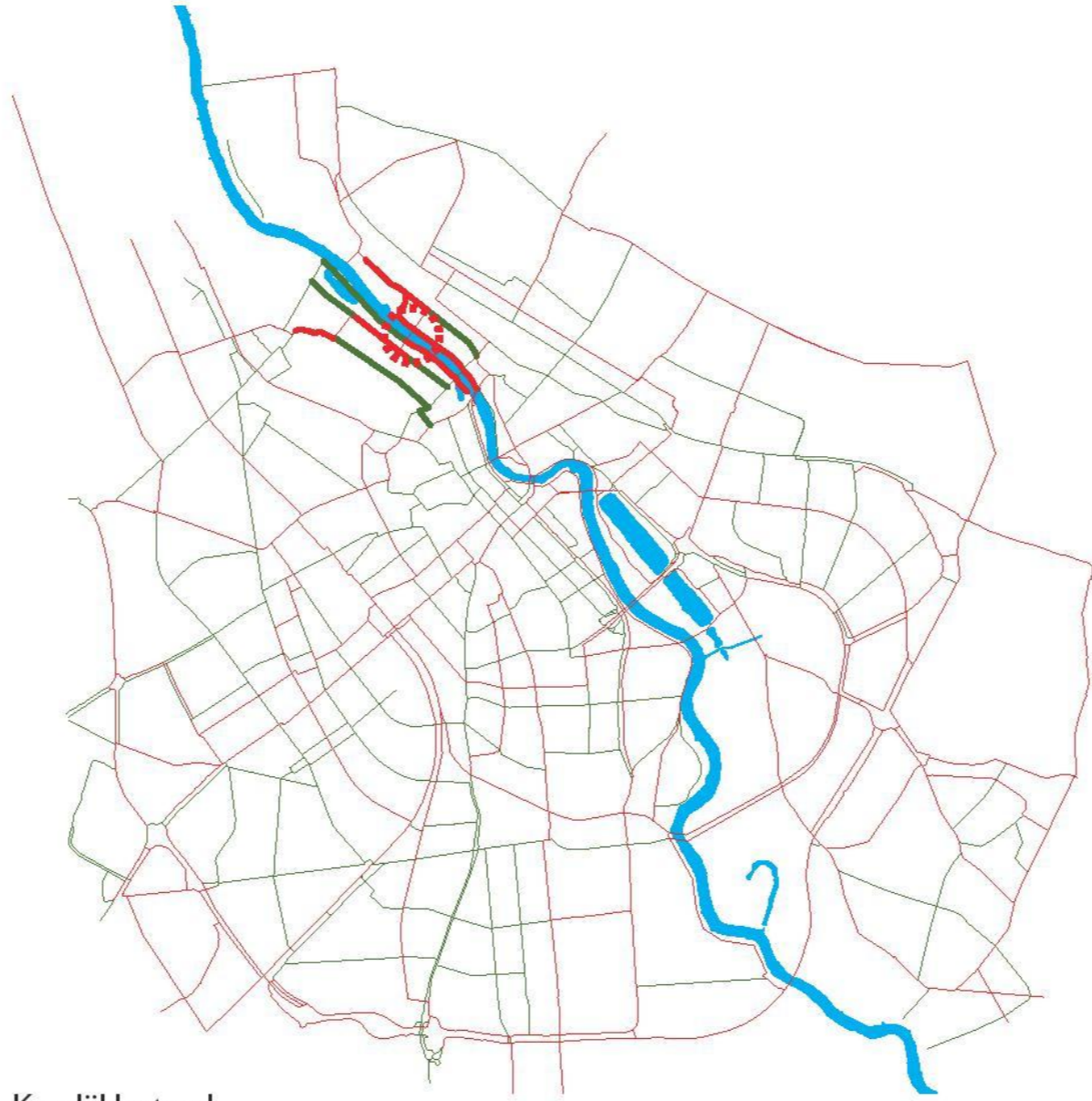
Tartus on kaks Emajõe ületavat kaarsilda. Need sillakaared on hästi vaadeldavad piki jõge. Kõrgemalt vaadates on kaared näha ainult varjudena jõe pinnal. Maasikas on tribuut Tartu kaarsillale ja Vabaduse sillale, olles vaadeldav nii piki jõge, kui ka linnulennult.

# MAASIKAS

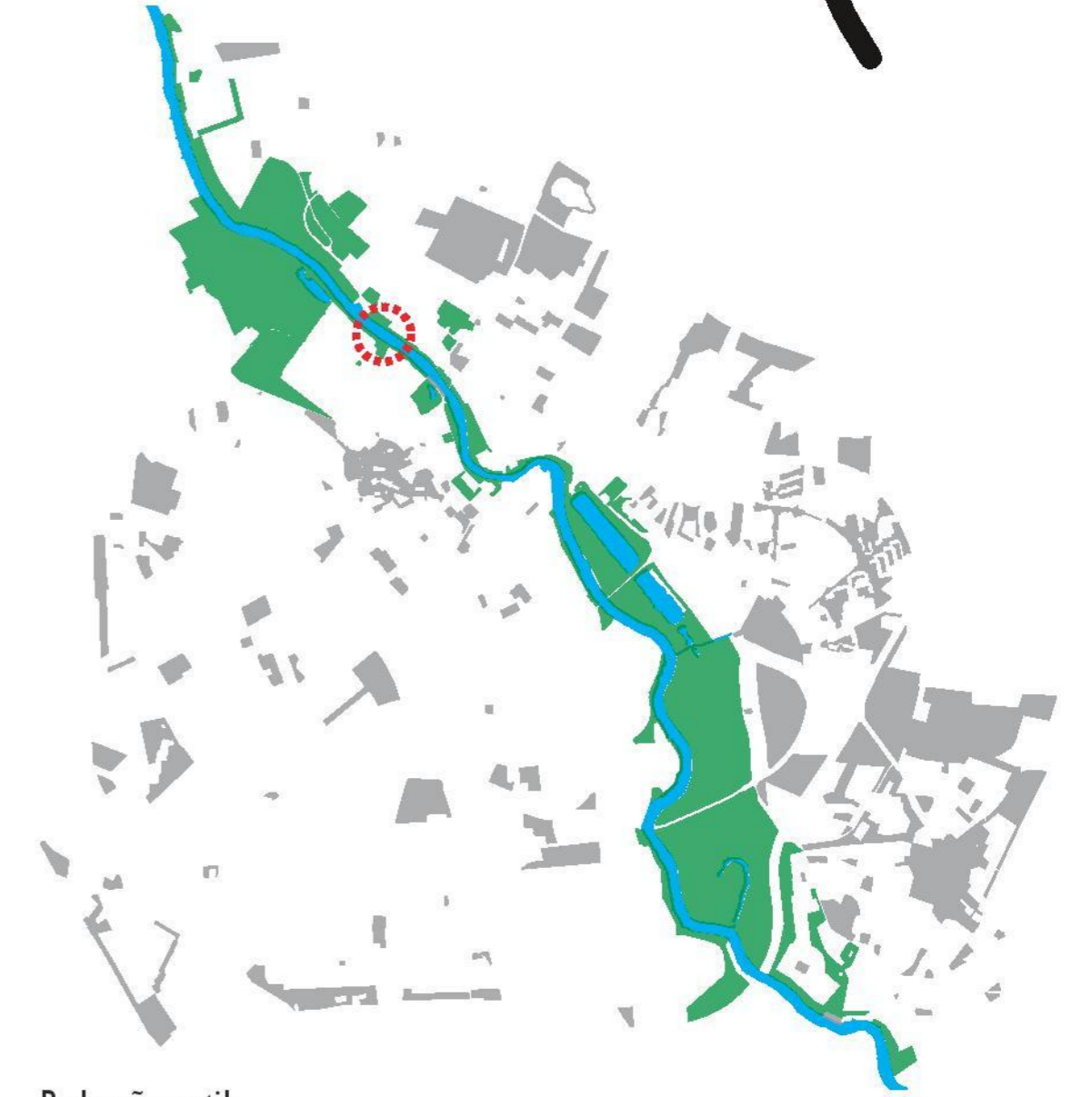
## STRATEEGIA: Sild kui sündmuste keskpunkt



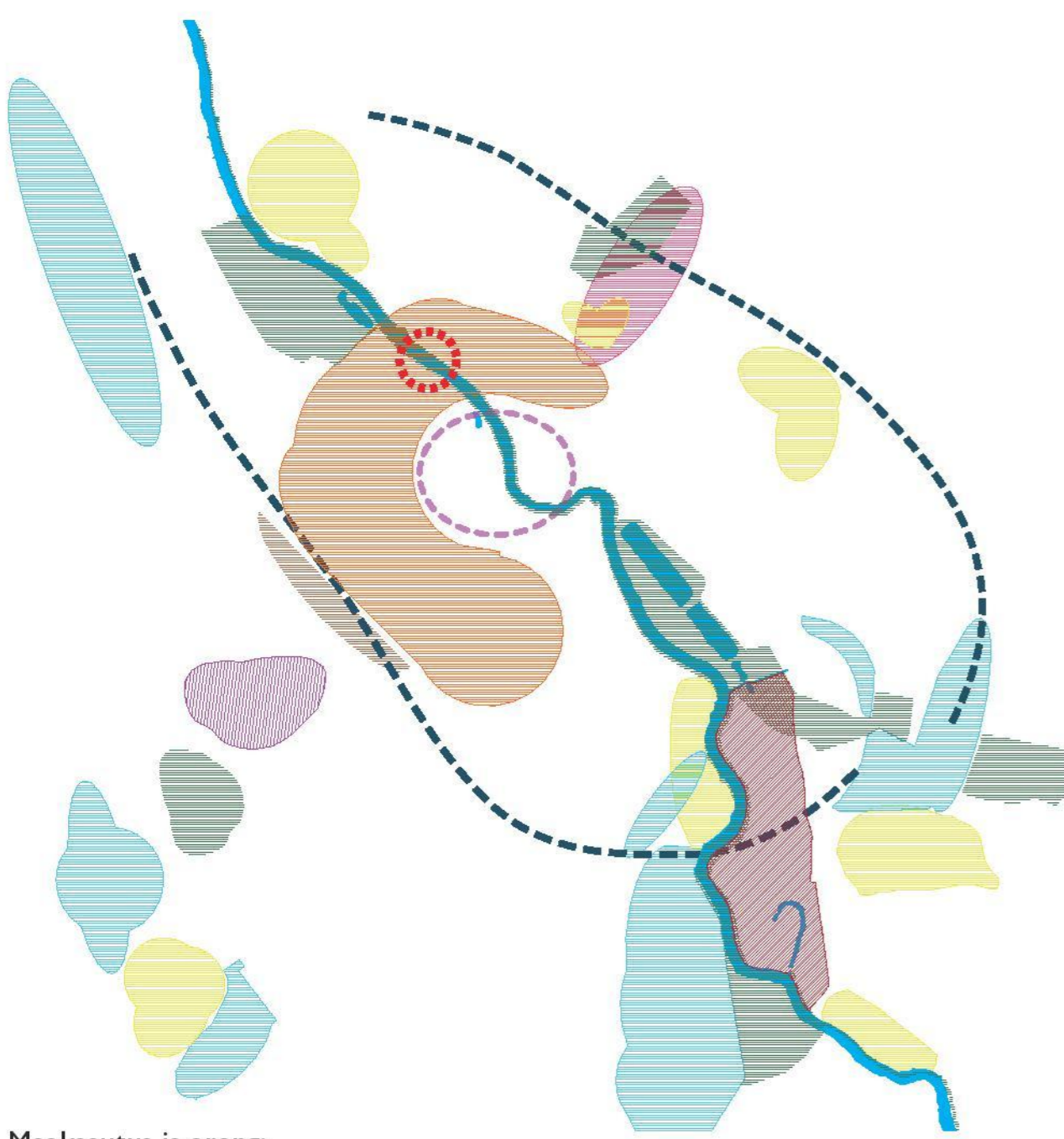
**Teedevõrk**  
Marja sild jääb autoliikluse mürist ja saastest eemale



**Kergliiklusteed**  
Liikuvuse seisukohalt on Marja sild Emajõe paralleelselt kulgevate põhimarsruutide kohalik ühendus



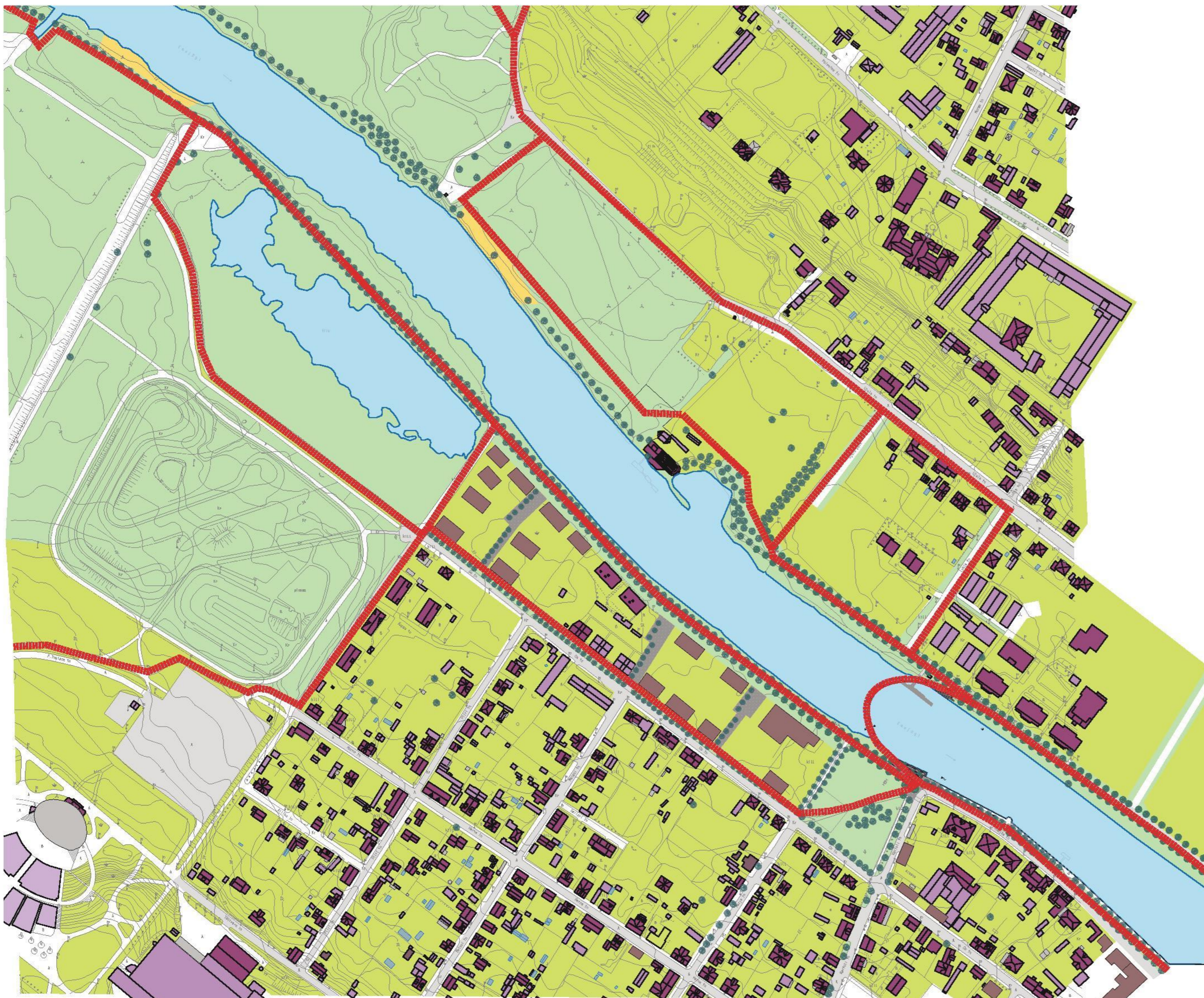
**Rohevõrgustik**  
Linna olulisemad rohealad paiknevad piki jõekaldaid ning moodustavad koos promenaadide ja parkidega ühtse koridori vabaõhu tegevusteks



**Maakasutus ja areng:**  
Suplinna miljööväärtslikul alal ei ole kavas suuremahulist ehitamist ja maakasutuse muutust. Suuremad arengualad jäävad kaugemale. Võrreldes lühaste rohealadega puuduvad siin piirangud aktiivseks tegevuseks



**Sport ja kultuur**  
Suplinnas ja läheduses paikneb suurem osa Tartu linna vabaõhu tegevuste ja sündmuste sihtkohtadest. Jäädes mõlemale kaldale on nende vaheline ühendus täna puudulik. Marja sild on esimene tõeliselt roheline sild, mis võimaldab neid tegevusi meeldivalt ühendada.



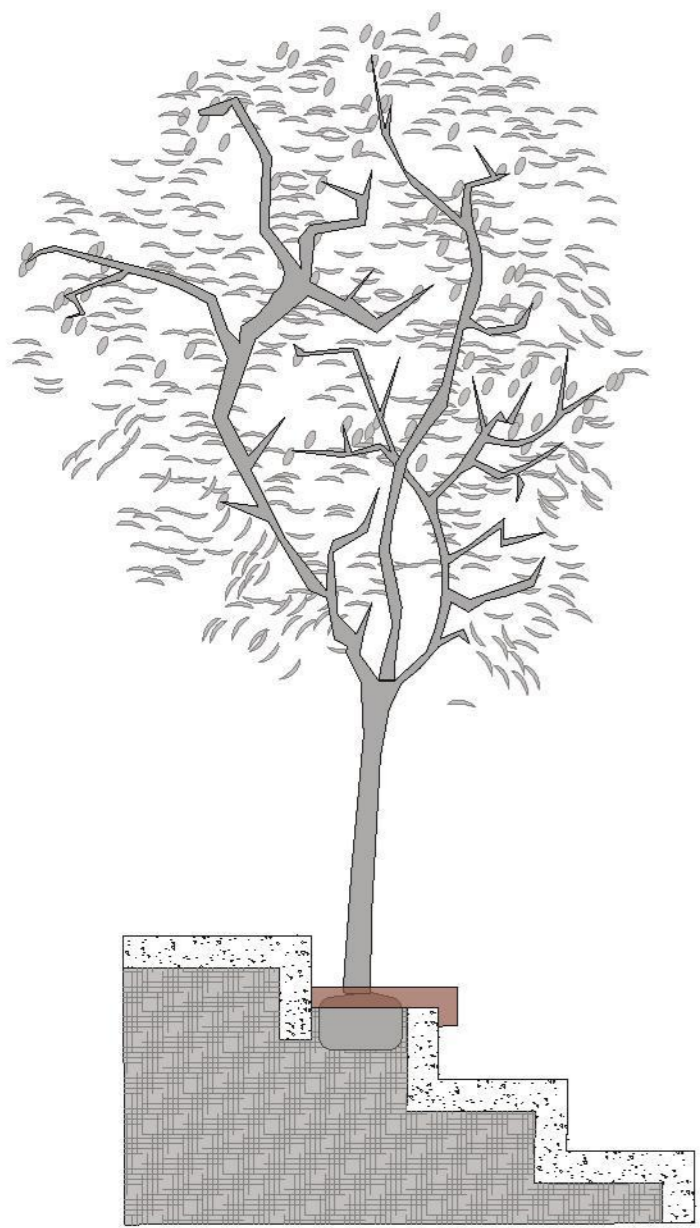
**Jalgratta marsruudid**  
ASENDIPLAAN M 1:2000

**Liikuvus kui transport ja tervisesport**  
Igapäevaselt pakub sild võimaluse ületada jõge sini-rohelises keskkonnas väljaspool autoliiklust. Eeldatavalt tuleb suurem osa silla kasutajatest Annelinna ja kesklinna poolt piki kaldaid. Promenaadilt sujuvalt hargnevad silla pealekäigud pakuvad ahvatleva valiku, kas jätkata liikumist otse piki jõe kallast või teha sujuv "tagasipööre".

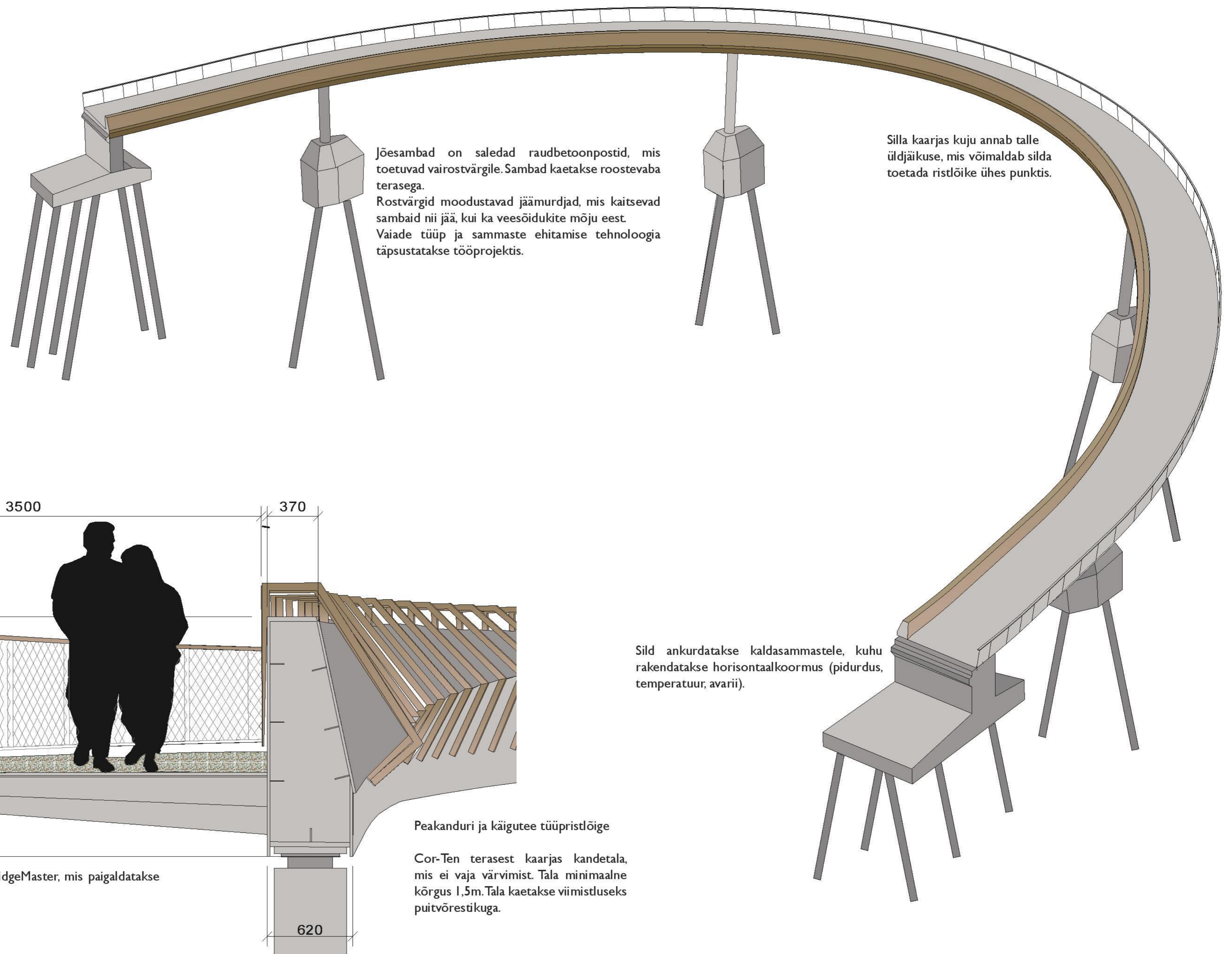


# MAASIKAS

## KONSTRUKTIIVNE LAHENDUS

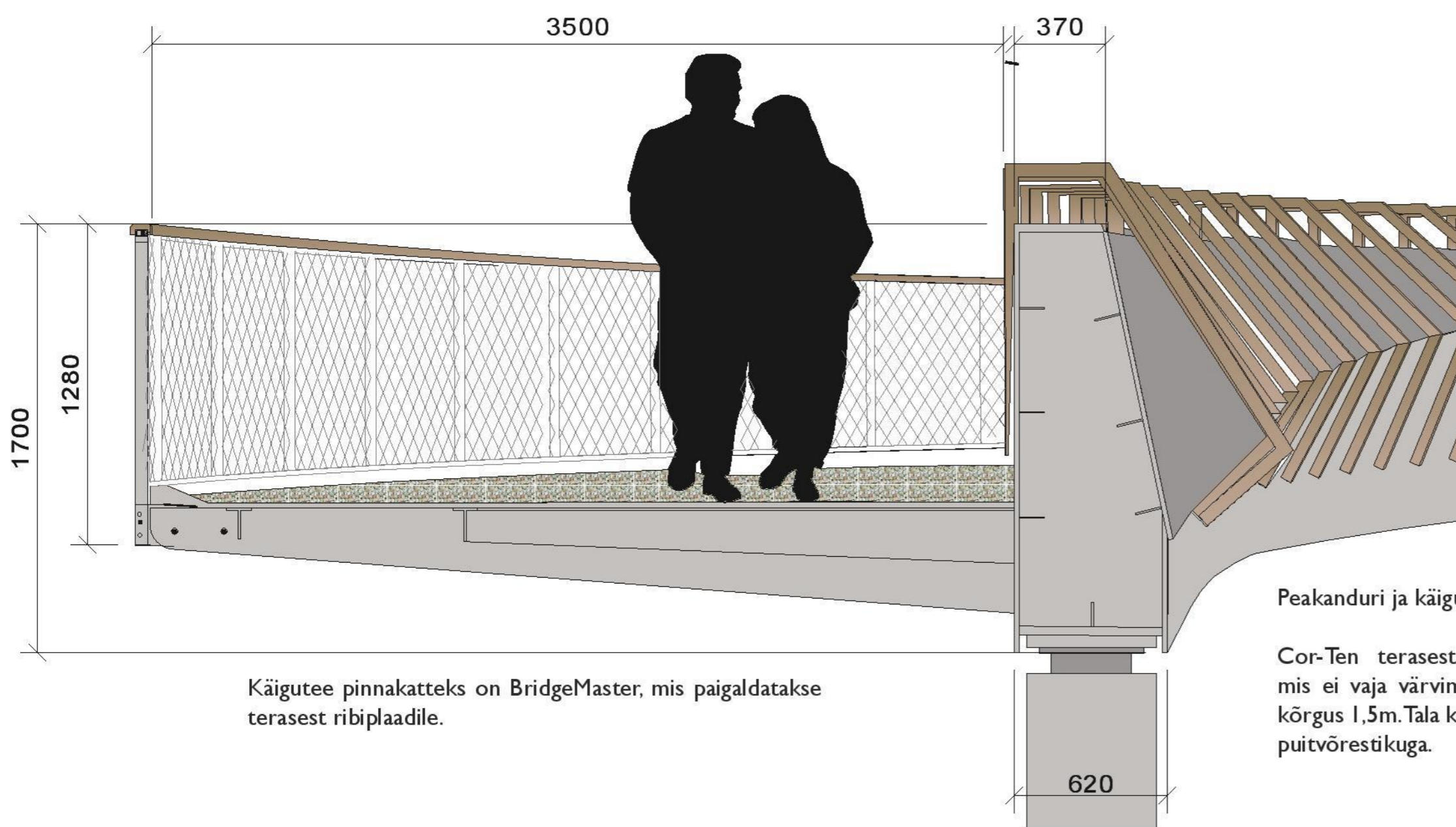


Jõe lõunakalda trepistikust kasvavad välja hõberemmelgad. Trepistiku all on kandev kasvupinnas.



Jõesambad on saledad raudbetoonpostid, mis toetuvad vairoostvõrgile. Sambad kaetakse roostevaba terasega. Rostvõrgid moodustavad jäämurdjad, mis kaitsevad sambaid nii jää, kui ka veesõidukite mõju eest. Vaiade tüüp ja sammaste ehitamise tehnoloogia täpsustatakse tööprojektiis.

Silla kaarjas kuju annab talle üldjäikuse, mis võimaldab silda toetada ristlõike ühes punktis.



Käigutee pinnakatteks on BridgeMaster, mis paigaldatakse terasest ribiplaadile.

Peakanduri ja käigutee tüüpristlõige

Cor-Ten terasest kaarjas kandetala, mis ei vaja värvimist. Tala minimaalne kõrgus 1,5m. Tala kaetakse viimistluseks puitvõrestikuga.

Sild ankurdatakse kaldasammastele, kuhu rakendatakse horisontaalkoormus (pidurdus, temperatuur, avarii).



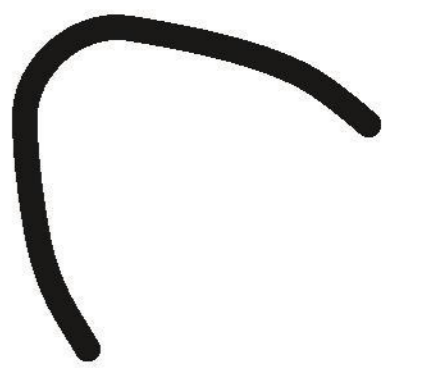
Vaade piki Marja tänavat.

Emajõe jääkaas avaldas olulist informatsiooni inimeste liikumise kohta jälgedena lumes. Selgub, et piki Marja tänavat toimub vaid üksikuid jõe ületusi, samas intensiivne jõe ületus toimub diagonaalselt.

Maasikas loob Marja tänavale perspektiivi üle jõe, mis jätab mulje õhus hõljuvast tugevatest sillast, millel liiguvad inimesed. Kuidas nad sinna said? Talvisel ajal säilib võimalus jõe ületada otse, silla alt.

Marja tn kergliikluse silla arhitektuurivõistlus

# MAASIKAS



## MAASTIK JA FURNITUUR



Rehwaldt Landscape Architecture / Laiad astmed



Acer platanoides Vaher



Quercus robur tamm



Concreta buga / koblenz



Quercus rubra punane tamm



Eiranranta / Helsinki



Molina caerulea sinine hein



Molina caerulea sinine hein



Salix tristis Höberemmelgas

Vaade ülesvoolu



# MAASIKAS TARTU ELAMUSSILD



# MAASIKAS TARTU ELAMUSSILD



Vaade Sillale amfiteatrile



Vaade sillale öiselt promenaadilt