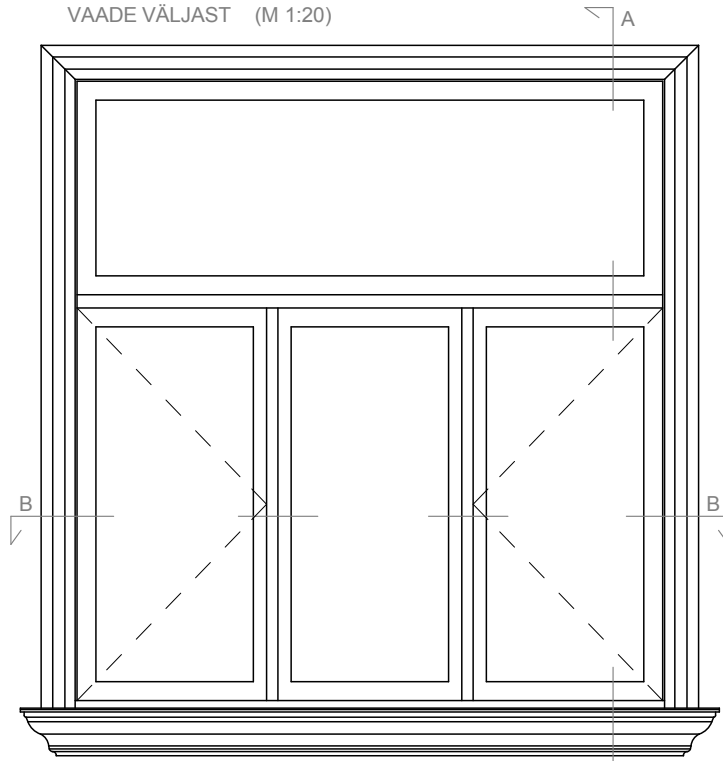
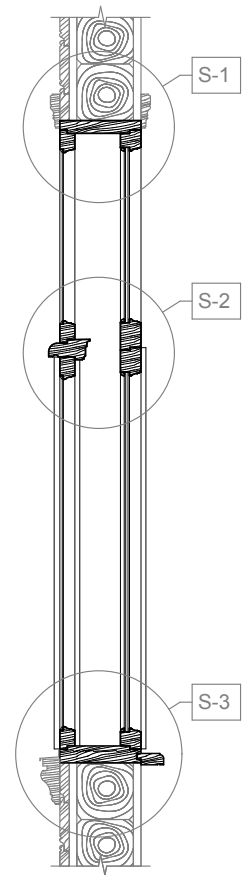


# väljapoole avatav aken

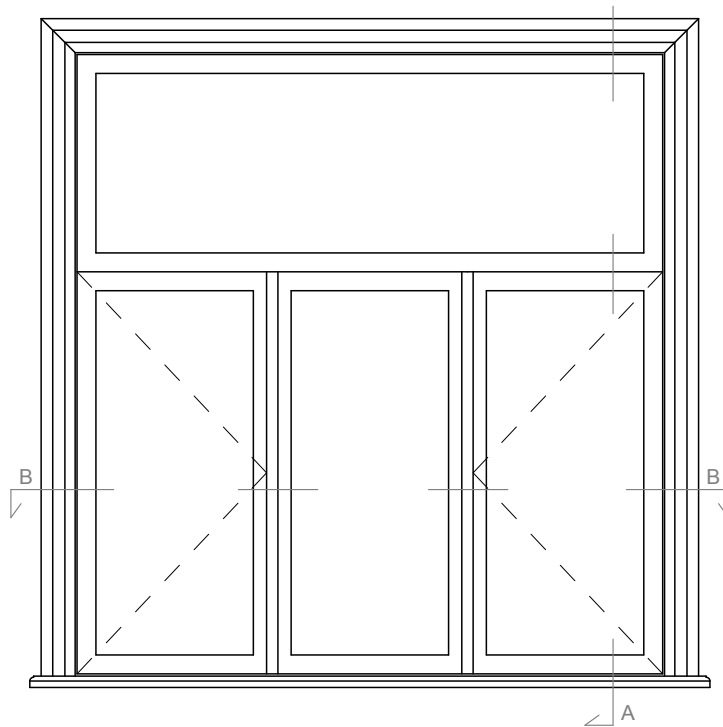
VAADE VÄLJAST (M 1:20)



PÜSTLÕIGE A-A (M 1:20)



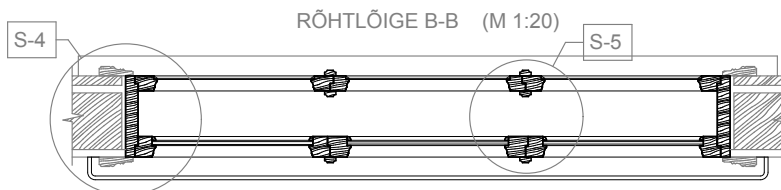
VAADE SEEST (M 1:20)



## MÄRKUSED

- aknaraamid valmistatakse kvaliteetsest oksavabast okaspuidust;
- klaasid kitiitakse linaõlikitiga ja raamid värvitakse linaõlivärviga;
- aknalengi mõõt lähtub algse avatäite moodust;
- akna valmistaja peab paigaldama vajalikud tihendid;
- akna piirdeliistud, akna lauad, veeplekid ja muud detailid tuleb valmistada algupäraste eeskujul;
- hinged, kremoonid, sulused jm. metallmanused valida lähtuvalt ajastu stiilist. Maksimaalselt kasutatakse vanu väärtuslikke metallmanuseid;
- akende vahetamiseks peab olema eelnev kohaliku omavalitsuse kirjalik nõusolek (EhS §16 lg 1 p 4)

RÕHTLÕIGE B-B (M 1:20)



1:20

AKEN A-9

OBJEKT	TARTU LINNA MILJÖÖALADE AKENDE TÜÜPJONISED	PP
AKNA TÜÜP	KAHEKORDSE RAAMIGA AKEN	NR. 05-11
TELLIJA / TELLIJA ESINDAJA	TARTU LV ARHITEKTUURI JA EHITUSE OSAKOND	02.2011
ARHITEKT	KAIDO KEPP	9
ARHITEKT	MARTI SOOSALU	