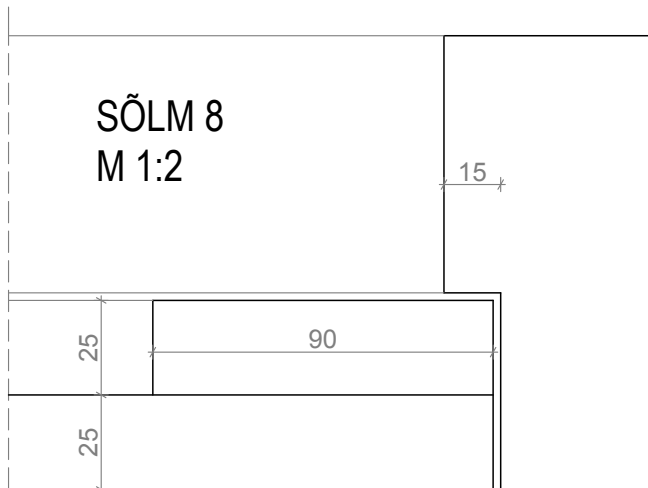
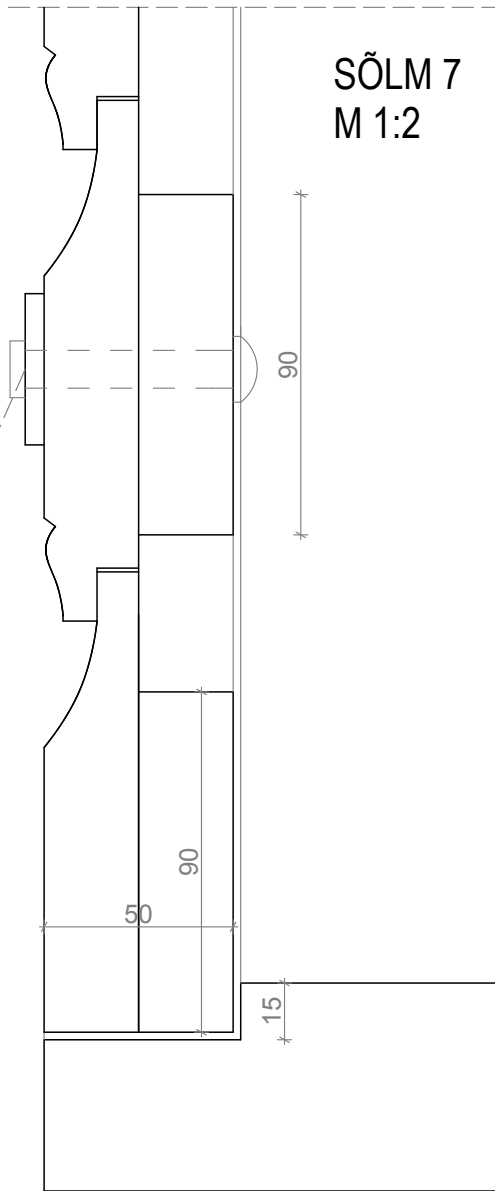


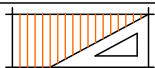
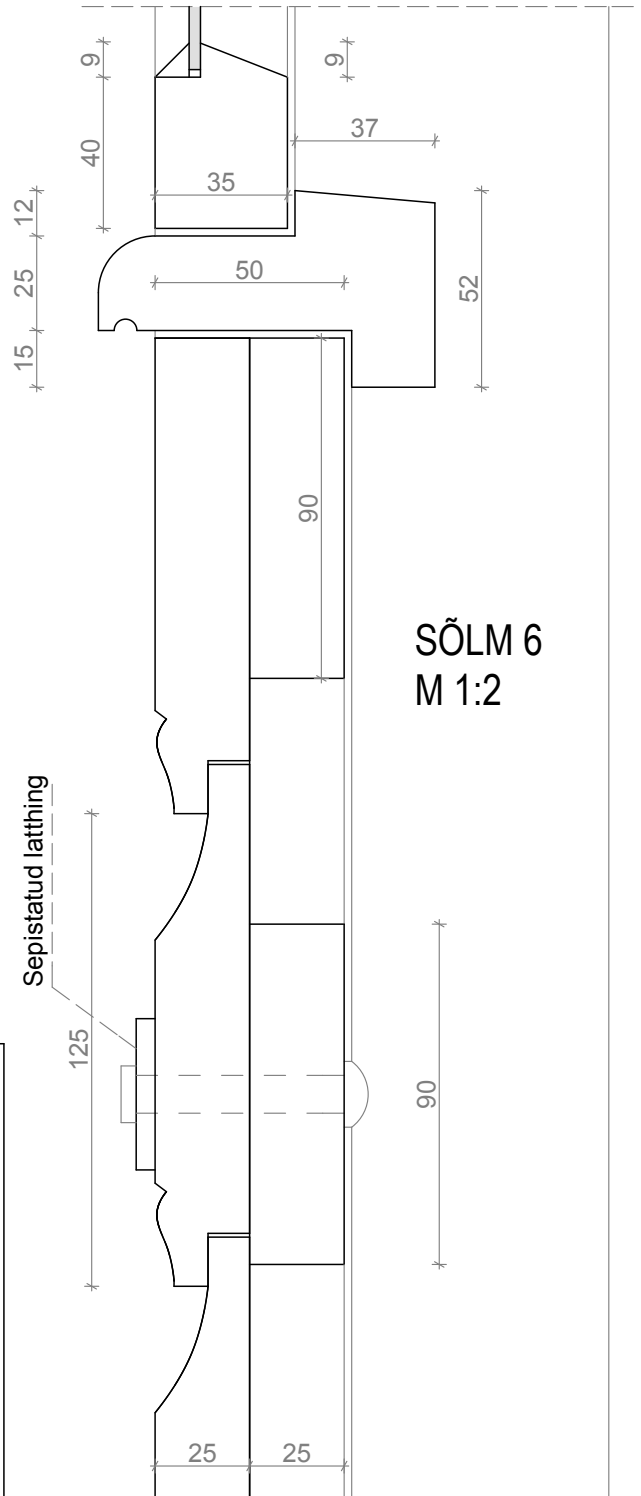
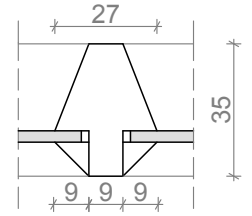
Sepistatud latthing



Märkused:

1. Uks valmistatakse puidust ja värvitakse linaõlivärviga.
2. Puit, millest uks valmistatakse, peab olema kvaliteetne, oksakohtadeta, vajaliku kuivuse ja tihedusega.
3. Ava mõõdud täpsustatakse koha peal.
4. Sõlmed on joonistatud Tähe 73 hooviukse eeskujul.

SÖLM 9
M 1:2



Tellija: Tartu LV

Tartu linna miljööväärtusega hoonestusalade
tüüpilisemate ajalooliste hooviuste ja nende sõlmede joonised

Arhitekt

Kaja Onton

Sõlmed 6,7,8,9 m 1:2

11.2012

Arhitekt

Anu Kulbach