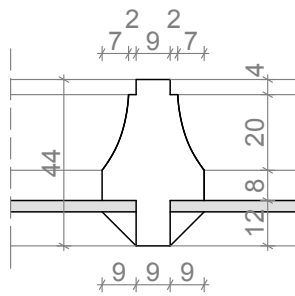


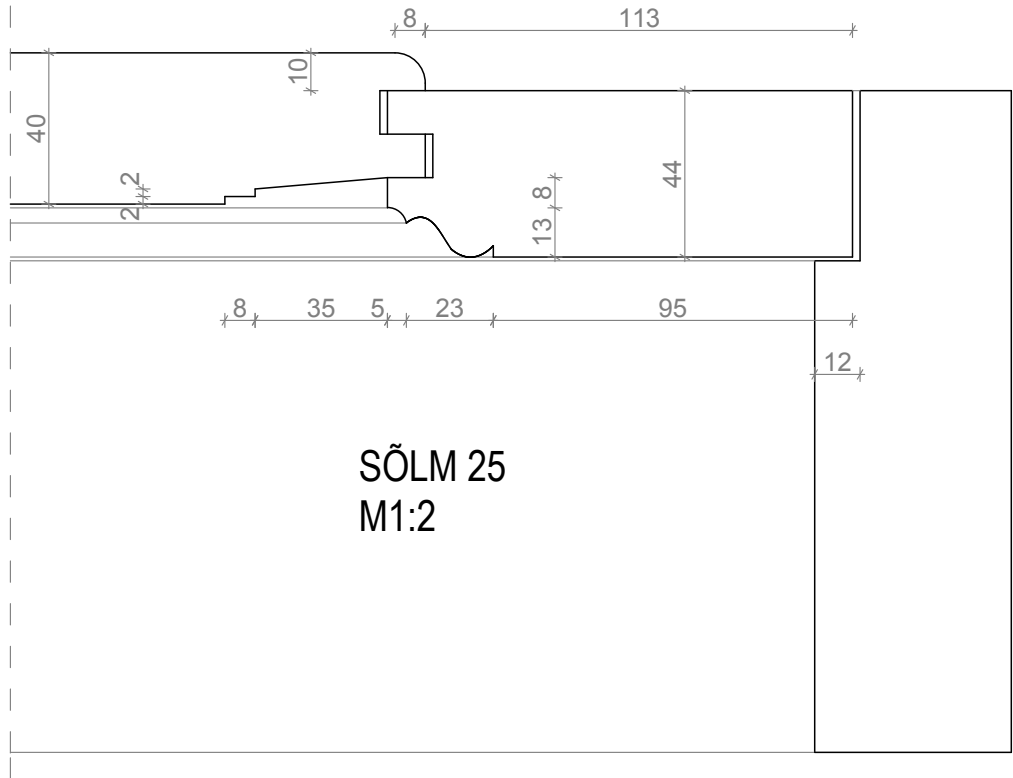
SÕLM 27
M1:2



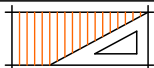
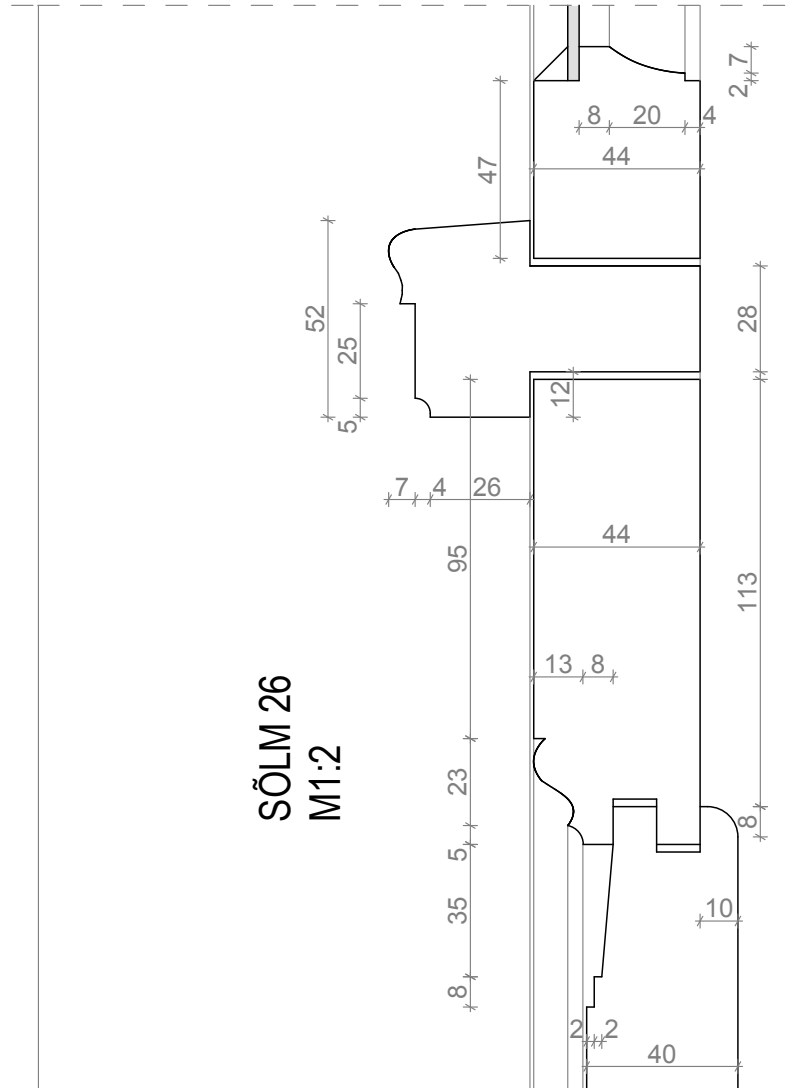
Märkused:

1. Uks valmistatakse puidust ja värvitakse linaõlivärviga.
2. Puit, millest uks valmistatakse, peab olema kvaliteetne, oksakohtadeta, vajaliku kuivuse ja tihedusega.
3. Ava mõõdud täpsustatakse koha peal.
4. Sõlmed on joonistatud Eha 25 hooviukse eeskujul.

SÕLM 25
M1:2



SÕLM 26
M1:2



Tellija: Tartu LV

Tartu linna miljööväärtusega hoonestusalade tüüpilisemate ajalooliste hooviuste ja nende sõlmede joonised

Arhitekt

Kaja Onton

Sõlmed 25,26,27 m 1:2

11.2012

Arhitekt

Anu Kulbach