

TARTU



Abiks tartlasele

Väljaandja: Tartu linnavalitsuse avalike suhete osakond  
Kujundaja: Kalle Paalits  
Kaaneillustratsioon: Ingmar Järve

Tartu, 2024

# Tartu infokeskus ja infotelefon 1789

Tartu infokeskuses raekoja esimesel korrusel jagavad linlastele ja külalistele teavet linnavalitsuse ja SA Tartumaa Turism infospetsialistid.

**Linnavolikogu ja -valitsuse info** letist saab teavet linnaametnike kontaktandmete, vastuvõtuaegade, tööülesannete ja asjaajamiskorra kohta. Infokeskuses saab osta tasulisi parkimislube, bussikaarte ja -pileteid ning bussigraafikute teatmikke, vormistada invaparkimiskaarte ja kasutada ka internetti ning võtta kaasa tasuta trükiseid.

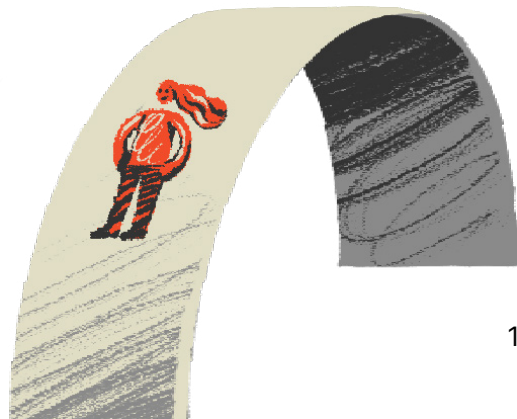
Raekoja plats 1a

E kl 9–18, T–R kl 9–17

tel 1789

[infokeskus@tartu.ee](mailto:infokeskus@tartu.ee)

[tartu.ee](http://tartu.ee)



**Turismiinfo** spetsialistid aitavad Tartu külalisi turismiteabega ja müüvad meeneid.

15. maist 15. septembrini E–R kl 9–18, T–R kl 9–17, L–P kl 10–16

16. septembrist 14. maini E kl 9–18, T–R kl 9–17

tel 744 2111

**info@visittartu.com**

visittartu.com

Tartu tasuta **infotelefon 1789** aitab

- linnavalitsuse ametnike kontaktandmete ja vastuvõtuaegade,
- heakorrateadete edastamisel,
- rattaringluse ja bussiliikluse teemadel ning
- kriisiolukorra ajal operatiivse teabega.

Vajaduse korral suunatakse kõne edasi asjatundja telefonile.

Telefonile vastatakse tööpäeviti kell 8–18.



# Tartu Välismaalaste Teenuskeskus (Tartu Welcome Centre)

Keskuse eesmärgiks on aidata Tartusse ja Lõuna-Eestisse saabuvatel uussisserändajatel sujuvalt kohaneda ja Eesti ühiskonda sisse elada.

Teenuskeskusest saab taotleda isikukoodi ja registreerida elukohta. Samuti aidatakse igasuguse praktilise infoga.

## Ülikooli 17

E-R 9-16 ja N 9-18

tel +372 5191 3248

[info@tartuwelcomecentre.ee](mailto:info@tartuwelcomecentre.ee)

[tartuwelcomecentre.ee](http://tartuwelcomecentre.ee)



# Kultuuriürituste info

Portaalist **kultuuriaken.tartu.ee** saab mitmekülgset teavet Tartu kultuuri- ja spordisündmuste ning nende korraldajate, asutuste ja kollektiivide kohta, samuti koolitus- ja vaba aja veetmise võimaluste kohta.

Kui ise Tartus üritus **korraldada**, tuleb see teave Kultuuriaknasse sisestada. Nii saab oma üritusele tasuta reklaami.

Lehelt [tartukorraldab.ee](http://tartukorraldab.ee) leiab infot Tartu linna ja Tiigi seltsimaja korraldatud ürituste kohta.

## Lippude heiskamine pühadel

### LIPUPÄEVAD

- 3. jaanuar – Vabadussõjas võidelnute mälestuspäev
- 30. jaanuar – eesti kirjanduse päev
- 2. veebruar – Tartu rahulepingu aastapäev
- 24. veebruar – iseseisvuspäev, Eesti Vabariigi aastapäev
- 14. märts – emakeelepäev
- 23. aprill – veteranipäev
- 9. mai – Euroopa päev
- mai teine pühapäev – emadepäev
- 1. juuni – lastekaitsepäev



4. juuni – Eesti lipu päev  
14. juuni – leinapäev (lipp heisatakse leinalipuna)  
23. juuni – võidupüha  
24. juuni – jaanipäev  
20. august – taasiseseisvumispäev  
1. september – teadmispäev  
septembri teine pühapäev – vanavanemate päev  
oktoobri kolmas laupäev – hõimupäev  
novembri teine pühapäev – isadepäev



Lipp heisatakse päikesetõusul, kuid mitte hiljemalt kui kell 8, ja langetatakse päikeseloojangul, kuid mitte hiljemalt kui kell 22. Jaaniöö riigilippu ei langetata.

Eesti lipp heisatakse ka valimiste ja rahvahääletuse päeval.

Elu-, äri- ja büroohoonetel heisatakse Eesti lipp iseseisvuspäeval, võidupühal ja taasiseseisvumispäeval. Veel sobib lipu heiskamisega tähistada perekondlike sündmusi ja tähtpäevi.

**Tartu linna lipp** heisatakse Tartus linna pidupäevadel ja tähtsündmustel, näiteks Tartu linna päeval 29. juunil. Elanikel on õigus heisata linna lipp ka perekondlike sündmuste ja tähtpäevade puhul, linnas tegutsevatel ettevõtetel ja organisatsioonidel aga oma üritustel ja tähtsündmustel.

Linna lipu saab osta Tameo Lipp OÜst (Jalaka 64, Tartu, [tameolipp.ee](http://tameolipp.ee)), OÜst Lipuvabrik ([lipuvabrik.ee](http://lipuvabrik.ee)), OÜst Liputehas ([liputehas.ee](http://liputehas.ee)) ja OÜst Tekstiilprint ([tekstiilprint.ee](http://tekstiilprint.ee)).

# Isikut tõendava dokumendi taotlemine

Isikut tõendavat dokumenti (ID-kaart ja pass) saab taotleda Politsei- ja Piirivalveameti kodakondsus- ja migratsioonibüroodest ning iseteenindusportaalist internetis (etaotlus.politsei.ee). Juhised on veebilehel [politsei.ee](https://politsei.ee). Kliendiinfo telefon **612 3000** töötab ööpäevaringselt.

Dokumendi saab kätte ameti teenindusbüroost. Tartus asub see aadressil Riia 132 ja vastuvõtt on E–R kl 9–17. Teenindusbüroo fotoboksis on tasuta dokumendifoto tegemise võimalus.

Eesti elanikule on kohustuslik **ID-kaart** ehk isikutunnistus.

**Passi** ehk reisidokumenti on vaja ainult siis, kui reisitakse väljapoole Euroopa Liitu. Passi kantakse ka digitaalsed sõrmejäljekujutised. Sõrmejälgi võetakse taotlejalt alates 12. eluaastast. Seepärast tuleb passi taotlema minna teenindusbüroosse ja sealt saab passi oma allkirja vastu ka kätte.

Vajaduse korral saab dokumenti taotleda **kiirkorras**, kuid kätte saab sellise dokumendi ainult Tallinna büroodest: isikutunnistuse viie ja passi kahe tööpäeva jooksul.

Kui ei tea, kuidas ID-kaarti ja digiallkirja täpselt kasutada, tuleb helistada ID-kaardi abiliinile **666 8888**.

Kui **ID-kaart on kadunud**, siis tuleb helistada nr 677 3377 (siis peatatakse kaardi sertifikaadid).

Kui kaart leitakse üles, tuleb minna mõnda Politsei- ja Piirivalveameti teenindusbüroosse ning sertifikaadid aktiveeritakse.

## Elukoht

Kui on soov **registreerida** oma **elukoht** või muuta **elukohaandmeid** rahvastiku-registris, saab valida järgmiste võimaluste vahel:

- a) esitada elukohateade **riigiportaalis rahvastikuregister.ee**. Seal tuvastada enda isik ID-kaardi, Smart-ID-ga või mobiil-ID-ga;
- b) elukohateate esitamine Tartu Linnavalitsuse rahvastikutoimingute osakonnas KÜÜNI 5 (tel 736 1140, [tartu.ee/elukoht](http://tartu.ee/elukoht)). Vastuvõtuajad on E kl 9–12 ja 15–18, T kl 9–16, K–N kl 9–12 ja 14–16, R kl 9–12 ja 13–15. Kaasa tuleb võtta isikut tõendav dokument ja eluruumi kasutamise õigust tõendav dokument;
- c) täita elukohateate blankett paberil ja saata see **postiga** Tartu Linnavalitsuse rahvastiku- ja perekonnaseisutoimingute teenistusse (KÜÜNI 5, 51004 Tartu). Blanketi saab samast teenistusest või välja printida Tartu veebilehelt. Lisada tuleb koopia enda isikut tõendava dokumendi isikuandmetega leheküljest;
- d) saata täidetud ja digiallkirjastatud elukohateade **e-posti aadressile [elukoht@tartu.ee](mailto:elukoht@tartu.ee)**.

# Lapse sünd

**Lapse sünd** tuleb registreerida vanema avalduse alusel lapse esimese elukuu jooksul. Lapse sünni registreerimise avalduse saavad lapse vanemad esitada **e-rahvastikuregistris** aadressil [rahvastikuregister.ee](http://rahvastikuregister.ee). Seda saavad teha nii abielus kui mitteabielus olevad vanemad.

Kui lapse vanemad **ei ole abielus**, siis peavad lapse isa andmete registreerimiseks isiklikult perekonnaseisuasutuses kohal olema nii lapse ema kui isa.

Abielus olevatel vanematel on **ühine hooldusõigus**. Abielus mitteolevad vanemad võivad sünni registreerimisel valida, kas neil on ühine hooldusõigus või jätavad hooldusõiguse ühele neist.

Lisainfot saate rahvastikutoimingute osakonnast Tiigi 12, tel 742 0960.

Tartu linn kingib Tartu vapiga **hõbelusika** lastele, kelle elukohaks on Eesti Rahvastikuregistris 6 kuud pärast sündi märgitud Tartu linn. Kutse vastuvõtule saadetakse ema aadressile, kui laps on umbes kaheksa-üheksakuune. Infot saab telefonil 736 1345 ja aadressilt [tartu.ee/et/tartlaste-meelespidamine](http://tartu.ee/et/tartlaste-meelespidamine).



# Abielu

**Abielu sõlmimise või lahutamise avalduse** saab esitada isiklikult kohale tulles ühisavaldusena. Abiellumisavaldust on võimalik esitada **e-rahvastikuregistris** juhul, kui kõik avalduse esitamiseks vajalikud andmed on rahvastikuregistrisse kantud. Avalduse esitamisel tuleb valida, kas abielu soovitakse sõlmida kabinetis või pidulikult saalis (Tiigi 12) teenustasu eest.

Abielusid registreeritakse reedeti ja laupäeviti. Abielluda on võimalik ka nädala sees, aga siis toimub see lihtvormistusena (ainult abiellujad ilma külalisteta) ja ametniku kabinetis. Abielu on võimalik sõlmida ka **väljaspool ametiasutuse** ruume abiellujate valitud asukohas.

**Abielu lahutamiseks** peavad abikaasad isiklikult Tartu Linnavalitsuses rahvastiku- toimingute osakonnas (Tiigi 12) kohapeal esitama ühise kirjaliku abielu lahutamise avalduse. Abielu lahutamise avalduse esitamiseks on vajalik mõlema abikaasa kohaletulek.

Kui abikaasad vaidlevad abielu lahutamise või sellega seotud asjaolude üle, lahutatakse abielu kohtus.

Täpsemat infot saab veebilehelt

[tartu.ee/abielu](http://tartu.ee/abielu);

[tartu.ee/et/abielu-lahutamine](http://tartu.ee/et/abielu-lahutamine)

# Lähedase kaotus

Kui inimene sureb kodus, tuleb kutsuda **perearst või kiirabi**, kes konstateerib surma. Vägivaldse või ebaselge põhjusega surmajuhtumi korral kutsutakse kiirabi ja politsei ning surnu viiakse lahangule.

Üldjuhul ei pea surma rahvastikutoimingute osakonnas registreerima, sest surma registreerimise ja esmase surmatõendi väljastamise kohustus ja õigus on tervishoiuteenuse osutajatel (perearstid, haiglad, kiirabi jt). Rahvastikuregistrisse kantakse ka matmiskoht, kui see on teada.

Surnu transpordi saab tellida ööpäev läbi telefonil 748 7108 ja 5860 6000 (Tartu Krematoorium, Jaama 122a, [krematoorium.ee/tartu](http://krematoorium.ee/tartu)).

**Matuseplatsi** ja **-teenuste** küsimustes saab pöörduda Tartu linna asutusse Kalmistu (Kalmistu 22, tel 736 1525).

Lahkunud isiku matuste korraldaja saab linnalt taotleda **matusetootust** summas 250 eurot. Selleks tuleb pöörduda sotsiaal- ja tervishoiuosakonna elukohajärgsesse piirkonnakeskusesse.



# Haridus ja lapsed

Tartus on 31 munitsipaal- ja 13 eral**lasteaeda**. Lasteaedade info ja lasteaiakoha taotlemise võimalused leiate Tartu linna veebilehelt. Selle rubriigis „Lapsehoiud“ on ka **lapsehoiuteenuse** osutajate andmed.

**Lasteaiakoha** taotlemiseks ja taotluse menetlemiseks on Tartus kasutusel haridusteenuste haldamise süsteem ARNO. Lapsevanemana saab esitada kohataotluse

- a) elektrooniliselt ARNOs,
- b) paberil haridusosakonda (Raekoja plats 12) või
- c) paberil lasteasutusse.

Lasteaiakohti menetletakse ainult ARNOs.

Tartus on 31 üldhariduskooli, millest 21 annab põhiharidust, kuus põhi- ja üldkeskharidust ning neli üldkeskharidust. Koolide loetelu leiate Tartu kodulehelt. Lisaks selgitatakse seal, mida arvestada esimesse klassi või gümnaasiumisse astumisel, jagatakse teavet ettevalmistusklasside, eksamite, koolivaheaegade, nn külmapühade jm kohta. Kooliküsimustele vastatakse ka **haridusosakonna** telefonil 736 1445.

Tartus on neli **kutseõppeasutust**, neist suurim Tartu Rakenduslik Kolledž (Kopli 1, tel 736 1810, [voco.ee](http://voco.ee)).

**Hariduse Tugiteenuste Keskuses** (Tähe 56, tel 746 1000, [tugiteenused.tartu.ee](http://tugiteenused.tartu.ee)) pakutakse nõu ja tuge nii lastele, lastevanematele, õpetajatele kui ka teistele lastega tegelevatele spetsialistidele. Keskuses töötavad psühholoogid, eripedagoogid, logopeed, karjäärinõustaja ja sotsiaaltöötaja. Nende poole võite pöörduda nii lasteaiaaaliste kui ka koolilastega seotud muredega (arengu-, õppimis-, käitumis- ja suhtlemisprobleemid).

**Huvikoolide, noortekeskuste, mänguväljakute** jm laste ja noortega seotud info leiab Tartu veebilehelt kultuuri ja vaba aja rubriigist.

**116 111** on üleriigiline **lasteabitelefon**. Sinna saab laps oma murega tasuta helistada ööpäev läbi, samuti saab sinna teatada abivajavast lapsest. Võib saata ka kirja veebilehe [lasteabi.ee](http://lasteabi.ee) kaudu.

Üle-euroopaline **kadunud laste abitelefon** on **116 000** (tasuta). Sinna saab teada anda kadunud või ära jooksnud lapsest, samuti reisil kaduma läinud lapsest.



# Ühistransport ja rattaringlus

Tartu **ühistranspordiga** tegeleb linnamajanduse osakonna asutus Tartu Linna-transport (Raekoja plats 3, II korrus). Asutus tegeleb bussiliikluse ja rattaringluse küsimustega ning väljastab taksolube.

Täpsemat infot saab linna **infotelefonil 1789**. Info bussiliikluse ja -kaartide kohta leiab ka [tartu.ee](http://tartu.ee) rubriigist „Transport, liiklus ja teed“.

Tartu **bussigraafikud** on veebilehel [web.peatus.ee](http://web.peatus.ee) ja mobiilirakenduses Tartu bussiajad.

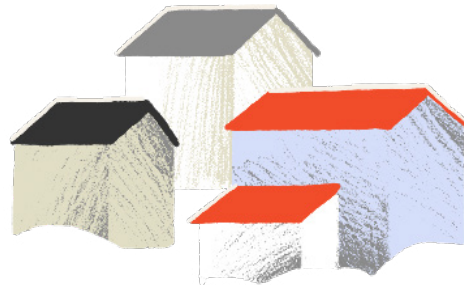
Tartu linnaliinibussides on kasutusel **elektroonilised bussikaardid**: kontaktivaba kiibiga plastkaardid. Bussi sisenedes tuleb kaarti viibata ukse juures oleva seadme (tuvasti) juures seni, kuni kostab helisignaali. Sellega on sõit registreeritud.

**Sõidu registreerimine on kohustuslik** kõigile peale koolieelikute, puudega laste, sügava puudega isikute jt. Üle 65aastased pensionärid ja teised Tartu linnas tasuta sõiduõigusega sõitjad peavad samuti oma sõidu registreerima, viibates kaarti tuvasti juures.



Sõidu eest **saab tasuda** järgmiselt:

- sularahas bussijuhile,
- kontaktivaba pangakaardiga tuvastis,
- laadides bussikaardile sõidu jaoks raha või ostes sellele perioodipileti,
- QR-koodiga,
- nutiseadmega (telefon või kell).



Täpsema info **pileti** ostmise kohta leiab veebilehelt [tartu.pilet.ee](http://tartu.pilet.ee).

**Bussikaardi probleemide** korral saab helistada Tartu infotelefonile 1789 või otse ASi Ridango telefonile 611 8000, samuti võib saata e-kirja aadressile [info@pilet.ee](mailto:info@pilet.ee).

**Liinihäirete ja bussi unustatud esemete** korral võib helistada ASi GoBus telefonile 631 0282 või kirjutada aadressile [tartu.linnaliin@go.ee](mailto:tartu.linnaliin@go.ee).

Linnavalitsus ootab bussiliikluse kohta ettepanekuid aadressile [buss@tartu.ee](mailto:buss@tartu.ee).

Kaubamaja juurest viib **tasuta otsebuss Lõunakeskusesse**.

Liiklusrikkujatest saab teatada riigiinfo telefonil **1247**.

Tartus tegutsevate **taksofirmade** kohta leiab teavet Tartu veebilehelt ja neist firmadest.

Tartus alustas 2019. aastal tegevust **rattaringlus**, mis on ühistranspordisüsteemi osa.

Tartus on **750 linnaratast**, neist 500 on elektrilised ja 250 tavalised. Talvel on kasutusel ainult tavarattad ja neile on paigaldatud talverehvid.

Rattaringlus tähendab seda, et linna elanikud ja külalised saavad ratta

→ laenutada **kuni viieks tunniks** ja

→ tagasi panna ükskõik millisesse rattaparklasse (neid on linnas ja lähedal asuvates valdades 100).

Linnaratta laenutamiseks tuleb avada kõigepealt **rattaringluse konto** aadressil [ratas.tartu.ee](https://ratas.tartu.ee).

**Esimene kasutustund on tasuta**, iga järgnev tund maksab 1 euro. Päevapilet maksab 5 eurot, 30 päeva pilet 12 eurot ja aastapilet 60 eurot.

Rattaringluse ja ühistranspordi riskasutamiseks on võimalus osta ka **ühispilet**.

Ühispilet annab sõiduõiguse Tartu linna sisesel avalikul bussiliiniveol ja tagab ligipääsu Tartu rattaringluse süsteemile.

Rohkem infot hindade kohta leiab [tartu.ee/bussiliiklus](https://tartu.ee/bussiliiklus).

Lisaks saab rattaringluse kontot omades laenutada ka 10 erinevat tüüpi **kastirattaid**. Velorendi rattaid saab kasutada pakiveoks ja inimeste transpordiks.

Enamus rattaid on elektrimootoriga. Rattad saab kätte Ülejõe parkimismajast ja tagastada samasse kohta.

Täpsemat infot konto, rattasõidu ja -parklate kohta saab aadressilt [ratas.tartu.ee](https://ratas.tartu.ee), Tartu infotelefonilt 1789 ja e-posti aadressilt [info@ratas.tartu.ee](mailto:info@ratas.tartu.ee) ja [velorent@tartu.ee](mailto:velorent@tartu.ee).

## Parkimine

**Tööpäeviti kell 8–19** ja A piirkonnas **laupäeviti kell 11–17** on Tartu kesklinnas ja selle lähiümbruses parkimine **tasuline**. Pühapäeval ja riiklikel pühadel saab parkida tasuta. Lisateave: [tartu.ee/et/parkimine](https://tartu.ee/et/parkimine).

Parkimise eest tasumise võimalused:

- makse parkimisautomaatides (nii müntide kui kaardiga);
- mobiiliga, saates lühinumbrile 1902 SMSi formaadis: sõiduki number, tühik, parkimispiirkonna tähis (nt *123ABC A15 / B90*). Parkimise lõpetamiseks helistage numbrile 1903. NB! Mobiilne parkimine lõpetatakse nelja tunni tasu täitumisel. Siis saadetakse teavitus mobiilse parkimise lõpetamise kohta. Mobiilse parkimise jätkamine tuleb kinnitada;
- vormistades puudega inimese sõiduki parkimiskaardi, mille väljastab linnavalitsus vastavate tõendite olemasolul;

- ostes parkimisloa – 30päevase parkimisõiguse loa saate osta parkimisautomaadist tasudes vastava summa. Kuu, kvartali ja aasta parkimisloa saab osta aga raekoja infokeskusest (tel 1789, [infokeskus@tartu.ee](mailto:infokeskus@tartu.ee));
- veebilehe [parkimine.ee](http://parkimine.ee) kaudu;
- nutitelefoni parkimisäppide kaudu. Soovitame kasutada tuntud firmade parkimisäppe, nt **PARGI.EE** (Telia Eesti AS), Flowbird, Autlo (Autlo OÜ) või Snabb (Snabb OÜ).

Tasulised **valvega autoparklad** asuvad aadressidel Anne 48 ja Tähe 106a.

**Tasuta parklad** kesklinna lähedal asuvad:

Uus 63d

Taara pst 1d

Kohtumaja parkla E–R kell 17–1, L–P 24h

**Ajalise piiranguga parklad** kesklinna piirkonnas:

Atlantise taga (Narva mnt 2e) – 2 h

Baeri parklas – 1,5 h

Baeri tänaval (Näituse–Oru) – 1,5 h

Fortuuna 1 ees tänaval ja maja taga – 2h

Lille mäel – 2 h

Lutsu tänaval, Antoniuse õue ees – 1 h

Soola 1b bussijaama vastas – 30 min

Turuhoone parklas Vabaduse pst poolne ala – 1 h

Vaksali 2d – 2 h



Vaksali 2a ja Vaksali 12b – 24 h (parkimisautomaati tuleb parkimisel sisestada sõiduki registrinumber (nt 123ABC) ja asetada automaadist väljastatud kviitung sõidukis esiklaasist nähtavale kohale armatuurlauale. Kellaga parkida ei saa).

Elektriautode laadimisjaamad leiab [elektriautod.ee](http://elektriautod.ee) lehelt.

## Lennuliiklus

Tartust 10 km kaugusel asuvast Ülenurme lennujaamast saab Finnairiga lennata liinil Helsingi-Tartu-Helsingi 12 korda nädalas. Lennuplaan ja rohkem infot on veebilehel [tartu-airport.ee](http://tartu-airport.ee) (tel 605 8888).

Lennujaama ja Tartu vahel sõidab **ekspressbuss nr E1**, mis viib reisijad varahommikul lennujaama ning toob hilisõhtused saabujad kesklinna. Hilisõiste ja varahommikuste lendude korral sõidab buss marsruudil Annelinna keskus – kesklinn – lennujaam ning vastupidi. Päevastel väljumistel sõidab buss lennujaama ja kesklinna vahel. Täpse graafiku leiate [peatus.ee](http://peatus.ee) lehelt.



# Tervishoid

Tartu **pere- ja hambaarstide** loetelu leiab Tartu kodulehe rubriigist „Sotsiaalabi ja tervishoid“. Seal on ka muu terviseteadet.

**Perearsti** nõuandetelefonidelt **1220** ja **634 6630** saab ööpäev läbi nii eesti kui ka vene keeles abi lihtsamate terviseprobleemide korral. E–R kell 8–22 ja nädalavahetustel ööpäevaringselt saab küsida ka isikustatud nõustamist. Iga päev 15–17 osutatakse ka ingliskeelset abi. (**1220.ee**).

**Eesti Tervisekassa** klienditelefon on **669 6630** (tervisekassa.ee) ja Tartu osakond asub Riia 142. Riigiportaalis eesti.ee saab kontrollida oma ravikindlustuse kehtivust, elukohaandmeid, perearsti nime, haigushüvitiste väljamaksmist, esitada täiendava ravimihüvitise avalduse ja taotleda Euroopa ravikindlustuskaarti. Seega saab kõiki tervisekassa toiminguid teha internetis või posti teel.

**Mürgistusteabekeskuse** infoliin **16 662** (välismaalt helistades +372 794 3794) vastab ägedate mürgistustega seotud kõnedele ööpäev läbi (**16662.ee**).

Inimestele, kes on **kaotanud töö** ja võetud arvele töötukassas, kehtib ravikindlustus.

**Alla 19aastasele** ravikindlustatud inimesele on tervisekassa lepingupartnerite juures (vt tervisekassa.ee) **hambaravi tasuta**.

Iga täiskasvanud ravikindlustusega inimene saab aastas **hambaravihüvitist 60 eurot, kui tasub ise 50% arvest.**

**63aastastele ja vanematele** ravikindlustusega inimestele, vanaduspensionäridele ning **osalise või puuduva töövõimega** inimestele hüvitab haigekassa kord kolme aasta jooksul 260 eurot hambaproteeside maksumusest ning 105 eurot hambaravi eest aastas.

85 euro suurust hambaravihüvitist makstakse **rasedatele**, alla üheaastase lapse **emadele** ja neile, kellel on tervishoiuteenuse tagajärjel tekkinud **suurenenud hambaraviteenuse** vajadus, juhul kui patsient tasub 12,5% arvest.

Lisateabe leiab tervisekassa kodulehelt.

Tartus on paljudesse rahvarohketesse kohtadesse paigaldatud **elustamisaparaat**, mis annab täpsed elustamisjuhised, arvestades inimese seisundit. See aparaat on näiteks linnaraamatukogus, bussijaamas, raudteejaamas ja Tartu Ülikooli peahoones.



# Pensionid ja toetused

**Sotsiaalkindlustusameti** (sotsiaalkindlustusamet.ee) infotelefonilt **612 1360** saab teavet riiklike pensionide, peretoetuste, repressseeritud isikute toetuste, elatisabi, vanemahüvitise, kuriteoohvrite hüvitise, puuetega inimeste sotsiaaltoetuste ja puude arstliku ekspertiisi ning rehabilitatsiooni kohta. Sotsiaalkindlustusameti Tartu klienditeenindus asub Pepleri 35, tel 612 1360.

Eesti **pensionisüsteemist** saab ülevaate veebilehelt **pensionikeskus.ee**.

## Sotsiaalabi

Sotsiaalhoolekannet Tartu linnas korraldab linnavalitsuse **sotsiaal- ja tervishoiuosakond** (Raekoja plats 3, tel 736 1300). Lisateavet saab Tartu kodulehe rubriigist „Sotsiaalabi ja tervishoid“.

Enamik probleeme lahendatakse kodulähedases piirkonnakeskuses.



## SOTSIAAL- JA TERVISHOIUOSAKONNA PIIRKONNAKESKUSED

Vastuvõtuajad:

- sotsiaaltööteenistus: E kl 15–18, T kl 13–16, K kl 8–12, R kl 9–12;
- lastekaitseteenistus: E kl 15–18, T kl 13–16, K kl 8–12, R kl 9–12;
- hoolekandeteenistus: E kl 15–18, K kl 8–12, R kl 9–12;
- eestkoste spetsialistid: E kl 15–18, K kl 8–12, N kl 9–12;
- päevakeskus Kalda, koduhooldus: E kl 15–17, K ja R kl 9–12.

### **Annelinna-Ülejõe piirkonnakeskus** (Anne 44)

(Annelinn, Jaamamõisa, Ihaste ja Raadi-Kruusamäe, Ülejõe)

Lastekaitse	tel 746 1704, 746 1707, 736 1271, 736 1880, 736 1697, 736 1430, 5787 3998, 5787 3719
Hoolekanne	tel 746 1467, 736 1335, 736 1034, 736 1696, 736 1225, 5302 2606
Eestkoste	tel 736 1314, 736 1310, 736 1313, 736 1197, 736 1033, 5787 0104
Päevakeskuse Kalda sotsiaaltöötaja	tel 746 1016

**Annelinna-Ülejõe piirkonnakeskus** (Kaunase pst 22, II korrus)  
(Annelinn, Jaamamõisa, Ihaste ja Raadi-Kruusamäe, Ülejõe)

Sotsiaaltöö tel 746 1706, 736 1128, 746 1705,  
736 1117, 746 1701, 736 1683, 736 1677,  
746 1466

Võlanõustaja tel 736 1684 (võlanõustaja)

**Karlova-Tamme piirkonnakeskus** (Rahu 15)  
(Karlova, Ropka, Tammelinn, Variku, Ränilinn; piirneb Riia tn paarisnumbritega  
majade ja Emajõega)

Sotsiaaltöö tel 736 1298, 736 1882, 736 1884,  
736 1886

Lastekaitse tel 736 1887, 736 1888, 736 1032,  
736 1291, 522 9784

Hoolekanne tel 736 1885, 736 1881, 5749 3154

Päevakeskuse Kalda sotsiaaltöötaja tel 736 1889

## **Tähtvere-Veeriku piirkonnakeskus** (Vaksali 14)

(Kesklinn, Tähtvere, Supilinn, Veeriku; piirneb Riia tn paaritute numbritega majade ja Emajõeaga; endine Tähtvere vald)

Sotsiaaltöö tel 746 1702, 746 1710, 736 1443

Lastekaitse tel 746 1713, 736 1054, 746 1700

Hoolekanne tel 746 1764, 736 1026

Päevakeskuse Kalda sotsiaaltöötaja tel 746 1703

## **SOTSIAAL- JA TERVISHOIUOSAKONNA ÜLELINNALISED TEENUSED**

### **1. Laste ja perede heaolu toetav nõustamine**

**Last puudutavate vaidluste lahendamine** (suhtlemiskord, hooldusõigus, lapse elukoht)

Eelregistreerimine piirkonna lastekaitsetöötaja vastuvõtule, vastuvõtuajad  
E 15–18, T 13–16, K 8–12, R 9–12

### **2. Eestkoste seadmise nõustamine**

Anne 44 kabinetid 1502, 1503 ja 1504, vastuvõtuajad

E kl 15–18, K kl 8–12, N kl 9–12

Eelregistreerimine ja info tel 5885 9108; 5813 6385; 5860 7794; 5135 466;  
5886 1277; 5787 0104

### **3. Võlanõustamine**

Kaunase pst 22, II korrus, kabinet 228B, vastuvõtt E kl 15–18, K kl 8–12, R kl 9–12  
Eelregistreerimine ja info tel 736 1684, 512 8620

### **4. Juriidiline nõustamine sotsiaalhoolekande küsimustes**

Raekoja plats 3, kabinet 109  
Vastuvõtt E kl 15–18, K kl 8–10  
Eelregistreerimine ja info tel 736 1315, 5333 3797

### **5. Nõustamine tervishoiuküsimustes, esmatasandi tervisteenuste ja tervist edendavate tegevuste koordineerimine**

Küüni 3, kabinetid 423, 425 ja 421  
Eelregistreerimine ja info tel 5358 6559; 5309 9138; 5346 1143

**6. Heaolumeistrid** aitavad vanemaealistel märgata ja maandada koduseid vigastus-  
ohte, soovivad ja paigaldavad kodust toimetulekut lihtsustavaid abivahendeid  
Küüni 3, tel 5385 8161 ja 5194 2648

### **7. Psüühilise erivajadusega inimeste toetavate teenuste korraldamise**

Projektijuht, tel 507 3664, Küüni 3, IV korrus, ruum 418

**8. Hoolduskoordinaator** abistab keeruliste terviseprobleemide puhul  
koostöös perearstiga leida lahendusi tervise- ja sotsiaalsüsteemist  
([hoolduskoordinaator@tartu.ee](mailto:hoolduskoordinaator@tartu.ee))

**Raatuse Tervisekeskus** (Raatuse 21) ruum 537; vastuvõtt E 15–18, K 8–12, R 9–12;  
Eelregistreerimine ja info tel 736 1331; 5919 6630

**Maarjamõisa polikliinik** (Puusepa 1a) ruum 2030; vastuvõtt E 15–18, K 8–12, R 9–12  
Eelregistreerimine ja info tel 5886 0369

**Tartu Tervisekeskus** (Mõisavahe 34B) ruum 138; vastuvõtt E 15–18, T 8–12, N 13–16;  
tel 5336 5882

## PAKUTAV ABI

**Eakate ja puuetega inimeste teenused:** nõustamine, koduteenus, päevakeskuse teenus, sotsiaaltransporditeenus, viipekeele tõlketeenus, isikliku abistaja teenus, sooja toidu kojuvedu, turvanuputeenus, üldhooldusteenus jm.

Liikumispuudega inimene saab taotleda eluruumi kohandamise toetust nii pesemisvõimaluste kui ka eluruumi sisenemise parandamiseks ja eluruumis liikumiseks.

**Lastega perede teenused:** sotsiaalnõustamine, psühholoogiline nõustamine, sõltuvusnõustamine, kriisinõustamine, erivajadusega vanema tugiisikuteenus, peretöötaja teenus, peremajutusteenus, turvakoduteenus, asendushooldus- ja järelhooldusteenus, erivajadusega lapse tugiisiku-, lapsehoiu- ja sotsiaaltransporditeenus. Lisaks pakub kogukonnakeskus Perepesa vanemlust toetavaid vestlusringe ja koolitusi.

## SOTSIAALTEENUSED TOIMETULEKURASKUSTES INIMESTELE

- Varjupaigateenus ja kodutute päevakeskus: Peetri 16c, tel 736 1523. Välimatu abina saab toidu- ja riideabi Pauluse kirikust (Riia 27, tel 742 0258) ning toiduaineid Tartu Toidupangast (tel 5665 1548).
- Naiste tugikeskus pakub teenuseid vägivalla ohvriks langenud naistele ja nende lastele (tel 5594 9496). Perevägivalla tõkestamise programmiga saavad mehed liituda telefonil 505 6386.
- Psühholoogiline nõustamine ja psühhoteraapia: Vaksali 14, II korrus, tel 742 7555, 5551 7427. Alkoholitarvitamise häire raviteenus, tel 5749 3960. Mobiilne kahjude vähendamise teenus narkootikumide tarvitajatele ja nende lähedastele, tel 5988 6886.
- Sotsiaaleluase, sotsiaalmajutus ja tugisik, tel 736 1309.

Tartu linnas on võimalik taotleda järgmisi **sotsiaalteenuseid**:

- Tugisikuteenus puudega lapse perele
- Lapsehoiuteenus puudega lapse perele
- Puudega lapse sotsiaaltransporditeenus
- Laste ja noorte asendus- ja järelhooldusteenus
- Turvakoduteenus lastele ja peredele  
(Tartu Laste Turvakodu – Tiigi tn 55, Tartu)
- Psühholoogiline nõustamine vähekindlustatud tartlastele  
(Vaksali 14, 2. korrus)
- Sotsiaaleluasemeteenus linna eluruumi kasutamine sotsiaalüürilepingu alusel
- Sotsiaalmajutusteenuse voodikoha võimaldamine sotsiaalmajutusüksuses
- Varjupaigateenus ja kodutute päevakeskus (Varjupaik – Lubja tn 7, Tartu)

- Turvakoduteenus täisealisele isikule (telefonid 5594 9496; 744 8706; 511 9384)
- Toidu- ja riideabi – vältimatu sotsiaalabi (EELK Tartu Pauluse Kogudus – Riia tn 27, Tartu)
- Võlanõustamisteenus – võlgadega toimetulekuraskustes isikud
- Tugiisikuteenus toimetulekuraskustega inimestele
- Sotsiaaltransporditeenus raske ja sügava puudega täisealisele isikule
- Isikliku abistaja teenus sügava nägemis- või liikumispuudega täisealisele isikule
- Viipekeele tõlketeenus kuulmispuudega või kuulmislangusega isikutele
- Sooja toidu koduvedu Tartu linnas elavatele eakatele
- Ööpäevaringne hooldusteenus hooldekodus
- Ajutine hooldusteenus on hooldekodus kuni üheks kuuks kalendriaastas
- Koduhooldusteenus eakate ja puuetega isikute füüsiline ja vaimne abistamine isiku kodus ja asjaajamisel väljaspool kodu
- Koduteenus lähedase isiku hooldaja toetamiseks

## RAHALISED TOETUSED

- **Toimetulekutoetust** on õigus saada üksi elaval inimesel või perekonnal, kelle kuu netosissetulek pärast eluasemekulude mahaarvamist on alla kehtestatud toimetulekupiiri. Üksi elava inimese või perekonna esimese liikme toimetulekupiir on 200 eurot, perekonna teise ja iga järgmise täisealise liikme toimetulekupiir on 160 eurot ja iga lapse toimetulekupiir on 240 eurot. Taotlus esitage hiljemalt kuu viimasel tööpäeval elukohajärgse piirkonnakeskuse sotsiaaltöö spetsialistile.

- **Täiendavaid sotsiaaltoetusi** saate taotleda kriisilukorra leevendamiseks ja hädavajaliku ostmiseks.
- **Matusetoetus** Tartu linnas elanud isiku matuste korraldamise kulude katmiseks.
- **Lastega perele** makstakse aabitsatoetust, toetatakse lasteaia või -hoiu kohamaksu ja toitlustamist. Lisaks makstakse lapse sünni puhul lapsetoetust ja perioodilist hooldajatoetust puudega lapse vanemale, kes ei saa tööturul osaleda.

## Töötus ja tööotsing

**Eesti Töötukassa** (infotelefon **777 3000**) pakub nii tööturuteenuseid, töötushüvitisi kui ka töötutoetust.

Töötukassa kodulehel näeb töötukassale edastatud **tööpakkumisi**. Siit on hea alustada vabade töökohtade otsingut tööportaalides ja Euroopa EURESe portaalis, mis annab kasulikku teavet teiste riikide töö- ja elamistingimuste, sotsiaalkindlustuse jm kohta. Selles portaalis saab avaldada ka oma CV, et tööandja saaks teiega ühendust võtta.

Töötukassa Tartumaa osakond asub Riia 2, tel 737 7200. Töötukassaga saab suhelda iseteenindusportaali [tootukassa.ee](https://tootukassa.ee) kaudu.

# Jäätmed

Tartu jäätmeinfo leiata Tartu linna rubriigist „Heakord ja keskkond“.

Tartus tuleb jäätmeid koguda liigiti.

**1. Pakendid.** Puhtad ja tootejääkideta klaas-, plast- ja metallpakendid, kartongist piima-, mahla- jm pakendid, ka paberpakendid viige avalikku sega-, klaas- või paberpakendikonteinerisse või jäätmejaama. Tiheasustusala eramajaomanik võib tellida tasuta pakendikotiteenuse ja kortermajad saavad tellida pakendite tasuta äraveo teenuse veebilehelt [tvo.ee/teenused/eramaja](http://tvo.ee/teenused/eramaja) (tel 5300 0011).

**2. Paber ja papp.** Viie ja rohkema korteriga elumaja juures peab olema paberi ja papi kogumise mahuti. Vanapaberit ostab kokku OÜ Eesti Vanapaber (Jalaka 60b, tel 740 0510, 513 8771), seda saab viia ka jäätmejaamadesse ja avalikesse paberi-konteineritesse (asukohtade info Tartu kodulehelt).

**3. Ohtlikud jäätmed.** Akud, patareid, värvijäätmed, ravimid, päevavalguslambid jm saate anda tasuta ära jäätmejaamades. Vanu ravimeid on kohustatud vastu võtma ka iga apteek. Vanaõlisid, õlifiltreid ja akusid saate viia osas Tartu tanklates asu- vatesse konteineritesse (asukohtade info Tartu kodulehelt). Kui ohtlikke jäätmeid on suurem kogus, võtke enne nende jäätmejaama viimist ühendust linnamajan- duse osakonnaga ([Imo@tartu.ee](mailto:Imo@tartu.ee), tel 736 1273). Tasu eest võtab ohtlikke jäätmeid vastu AS Epler & Lorenz (Ravila 75a, tel 523 8615, [epler-lorenz.ee](http://epler-lorenz.ee)).

**4. Biojätmed.** Biojätmed on aia- ja haljastus-, toidu- ja sööklajätmed. Aia- ja haljastujätmeteks on näiteks niidetud muru, puude lehed, üles kitkutud umbrohi, lõikelilled, hekipügamise jäägid. Toidujätmed on näiteks riknenud toit, puu- ja köögiviljade koored, kalaluud, kondid, muna- ja pähklikoored, kohvi- ja teepaks koos filtriga, potitaimed ilma potita.

Alates 1. jaanuarist 2024 peab Tartu linna jäätmehoolduseeskirja kohaselt kinnistul olema biojätmete kogumiseks eraldi kogumismahuti ning biojätmed tuleb üle anda jäätmevedajale. Aia- ja haljastujätmeid võib kompostida samal kinnistul või viia jäätmejaama või anda üle asjakohast luba omavale isikule.

Biojätmete üleandmise kohustusest saavad vabastust taotleda (ehk ennast kompostijaks vormistada) üksikelamute ja kuni 10 korteriga kinnistute omanikud. Vabastamise tingimuseks on kinnistul tekkivate köögi- ja sööklajätmete samal kinnistul kompostimine.

**5. Elektroonikajätmed** saate anda tasuta ära jäätmejaamas. Kui te ise ei saa vanu seadmeid jäätmejaama viia, võite tellida tasulise teenusena nende veo (tel 5623 6002, [kolatakso.ee](http://kolatakso.ee)).



**6. Ehitusprahi ja lammutusjätmed** (sh aknaraamid, kraanikausid, WC-potid, klaas, krohvipuru jms) saate anda tasuta eest ära jäätmejaamas või Tehnika 14 (Karimek). Viimasesse saab viia ka suuremõõtmelist betooni ja asfalditükke.

**7. Vanad rehvid** (kuni kaheksa rehvi aastas) saate tasuta viia Jaama 72c või Selli 19 jäätmejaama.

**Tartu jäätmejaamad** asuvad Selli 19 (tel 738 6700, 524 1544), 1.10–31.03 E–R kl 10–18 ja L–P kl 10–16; 1.04–30.09 E–R kl 10–19 ja L kl 10–18, P kl 10–16 ja Jaama 72c (tel 738 6700, E–R kl 10–18 ja L–P kl 10–16 (riigipühadel suletud)).

**Jäätmekäitlust** korraldab Tartu Linnavalitsuse linnamajanduse osakonna keskkonnateenistus (Raekoja plats 3, tel 736 1328, 736 1273). Sinna esitage ka avaldus **korraldatud jäätmeveost vabastuse** saamiseks, kui te kinnistul ajutiselt ei ela või seda ei kasuta.



# Taaskasutus

Kodus üle jäänud **kasutuskõlblikke esemeid** (mööbel, töökorras tehnika, nõud, hobivahendid, raamatud, mänguasjad jne) saab ära anda:

- Tartu Majaomanike Ühingu korduvkasutuskeskuses (v.a riided), Jaamamõisa 30, tel 553 6111 ja 5647 0492, T-R kl 11–18, L kl 10–15;
- Tartu Taaskasutuskeskuses, Lehola 7, tel 501 8015 ja 5344 7403, T-R kl 10–18, L kl 10–16, [facebook.com/Taaskasutuskeskus](https://www.facebook.com/Taaskasutuskeskus);
- Uuskasutuskeskustes (sh riided), Riia 11 (tel 5553 0288) ja Kalda tee 24 (tel 5553 4979), [uuskasutus.ee](http://uuskasutus.ee), E-R kl 10–18, L kl 10–16;
- Sõbralt Sõbrale kauplustes (sh riided), [sobraltsobrale.ee](http://sobraltsobrale.ee), Annelinna keskus (Kalda tee 41/43, tel 684 3962, E-R kl 10–19, L kl 10–16) ja Jõe keskus (Sõbra 58, tel 5684 3997, E-R kl 10–19, L kl 10–16).

Kaubanduskeskuste juurde **riidekonteineritesse** võib viia kasutatud ja puhtaid tekstiilesemeid (rõivaid, kardinaid, voodipesu jms), jalatseid, kotte, vöösid ja mänguasju. Riided palutakse panna kinnistesse kottidesse, et need konteineri tühendamise ajal ei määrduks. Asukohad leiab Tartu veebilehelt rubriigist „Heakord ja keskkond“.

**Vanametalli** ostavad kokku AS Kuusakoski (Teguri 53, tel 736 7772, [kuusakoski.ee](http://kuusakoski.ee); romusõidukid: tel 13 660) ja CRONIMET Nordic OÜ (Jalaka 60B, tel 510 5780, [cronimet.ee](http://cronimet.ee)). Kodumajapidamisest pärit vanametalli võtavad jäätmejaamad tasuta vastu.

**Paranduskelder** on avatud töökoda, mis on suunatud taaskasutusele, parandamisele ning jäätmete väärindamisele. Parandustöökoda on võimalik külastada oma katkiste tarbeesemetega ning kohalolevad meistrid aitavad nende korda tegemisel. Juhendatavad valdkonnad on tekstiil, elektroonika, jalgrattad, üldparandus. Töökoda asub Aparaaditehases Kastani 24. Lahtiolekuajad leiab nende kodulehelt [paranda.ee](http://paranda.ee).

## Heakord

Linna **heakorranõuded** ning maja- ja krundi**omanike kohustused** leiab Tartu kodulehe rubriigist „Heakord ja keskkond“.

Heakorra üle teeb järelevalvet linnavalitsuse järelevalveosakond (Küütri 3, II korrus, tel 736 1109).

**Raielube** puude mahavõtmiseks annavad linna arboristid (Raekoja plats 3, tel 736 1154, 7736 1339).

Tänavaaukudest, katkistest fooridest, kustunud tänavalaternatest, ohtlikest jääpurikatest, lõhutud liiklusmärkidest, keskkonnareostusest, lahtistest kanalisatsiooni-kaevudest, uputusest, teele kukkunud puust, lõhutud pargipingist jm saab teada anda **linna infotelefonil 1789**, aadressil [1789@tartu.ee](mailto:1789@tartu.ee) või veebilehel [tartu.ee/et/1789](http://tartu.ee/et/1789) (võimalus näidata kaardil asukohta) või [annateada.ee](http://annateada.ee) lehel.

Öörahu kehtib Tartus P–N kl 22–6 ning R ja L kl 24–7. Öörahu ei kehti ööl vastu 1. jaanuari, 25. veebruari ega 24. juunit.

## Lemmikloomad



Tartu koerte ja kasside pidamise eeskirja järgi tuleb Tartus peetav koer ja kass märgistada **mikrokiibiga** ja kanda Eesti Väkeloomaarstide Seltsi **Eesti lemmikloomaregistrisse** ([lemmikloomaregister.ee](http://lemmikloomaregister.ee)) hiljemalt kolme kuu jooksul pärast koera sündi. Looma saab kiibistada ja registreerida loomaarsti juures.

Avalikus kohas liikudes tuleb koer **lõastada**.

Lemmikloomapidajal on kohustus koristada ära oma looma **väljaheidet**.

Kilekotte väljaheidete jaoks saab **kollast ja halli värvi kastidest**, mis asuvad üle linna. Nimekirja leiab Tartu kodulehelt [tartu.ee/et/loomad-ja-linnud](http://tartu.ee/et/loomad-ja-linnud).

### Tartus on neli koerteväljakut:

- **Sõpruse** koerteväljaku pindala on 1493 m<sup>2</sup>, millest on väikestele koertele eraldatud 464 m<sup>2</sup> ja suurtele koertele 1029 m<sup>2</sup>. Mõlemal platsil on kaks koeraspordiala *agility* treeninguelementi;
- **Tähtvere** pargi koerteväljakul on eraldi jooksuala väikestele koertele (575 m<sup>2</sup>) ja suurtele koertele (973 m<sup>2</sup>). Mõlemal alal on *agility* treeninguelemendid;

- **Mõisavahe** koerteväljakul on väikestele koertele 615 m<sup>2</sup> ja suurtele koertele 1000 m<sup>2</sup>. Olemas on treeningurada mitmesuguste elementidega.
- **Ujula** 120 asuval väljakul on koertele tegutsemiseks kaevamiskastid, põhupakkidest ronimismäed, tasakaalupalgid ja hüppamiskivid. Suurtele koertele on ligi 1000 m<sup>2</sup> ala ja väikestele 600 m<sup>2</sup>.

Tartu **koduta loomade varjupaik** asub Raadi linnaosas (Roosi 91k, vt sõidujuhist veebilehelt loomadevarjupaik.eu). Jooksvat infot jagatakse Facebooki lehel [facebook.com/Loomadevarjupaik](https://www.facebook.com/Loomadevarjupaik).

Varjupaiga telefonile 5333 9272 või 15 400 saab teatada **hulkuvatest ja vigastatud** ning linna avalikus ruumis leitud surnud loomadest. Varjupaik reageerib väljakutsele E–L kl 8–20, muul ajal saab hädajuhtumi korral (oht inimese või looma elule ja tervisele) abi kutsuda häirekeskuse numbril 112. Tartu elanikelt võtab varjupaik loomi vastu tasuta eest (E–R kl 9–18). Loomi saab külastada T–R kl 14–18 ja L kl 12–16.

**Metsloomade ja -lindudega** seotud hädajuhtumitest tuleb teada anda riigiinfo telefonil 1247.

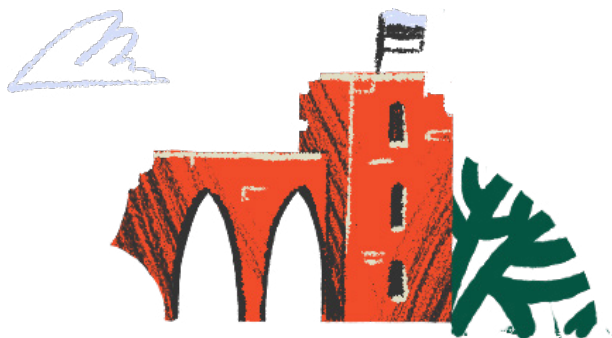
**Surnud lemmiklooma** võib matta oma või omaniku nõusolekul teisele isikule kuuluvale kinnistule. Korjust varjupaika ära andes tuleb omanikul tasuda kremeerimise eest. Lemmiklooma tuhastamise teenuse kohta saab teavet veebilehelt [lemmikloomadekrematorium.ee](https://www.lemmikloomadekrematorium.ee).

# Ehitus ja ümberehitus

**Riiklikust ehitisregistrist** [ehr.ee](http://ehr.ee) saab otsida registreeritud ehitisi, vaadata nende andmeid ja tutvuda ehitisregistrile esitatud dokumentidega. Kinnitatud väljavõtteid väljastab Tartu Linnavalitsuse arhitektuuri ja ehituse osakond (Küüni 5, tel 736 1275, 736 1282).

Kui on kavas rajada, laiendada, rekonstrueerida või lammutada **ehitis** või paigaldada **õhksoojuspump**, tuleb kõigepealt ühendust võtta linnavalitsuse arhitektuuri ja ehituse osakonnaga (tel 736 1238, [aeo@tartu.ee](mailto:aeo@tartu.ee)). Infot asjaajamise kohta leiab ka Tartu kodulehe rubriigi „Maad, ehitus ja planeeringud“ rubriigis.

Sama osakonna kaudu saab taotleda **restaureerimistoetust** selleks, et restaureerida ja taastada miljööväärtusega hoonestusalal asuva või miljööväärtusega üksikobjektina kaitse all oleva ja enne 1944. aastat rajatud ehitise arhitektuurseid originaaldetaile.



# Tarbijakaitse

Tarbijate seaduslikke õigusi kaitseb **Tarbijakaitse ja Tehnilise Järelevalve Amet**.  
Tarbijate nõustamiseks töötab nõuandetelefon 620 1707, E–R 10–15, [ttja.ee](http://ttja.ee).

Eestis kaitseb tarbijate õigusi piiriüleste ostudega seotud küsimustes Tarbijakaitse ja Tehnilise Järelevalve Ameti juurde loodud Euroopa Liidu **tarbija nõustamis-keskus** (Endla 10a, Tallinn, tel 620 1707, [consumer.ee](http://consumer.ee)).

# Varad ja registrid

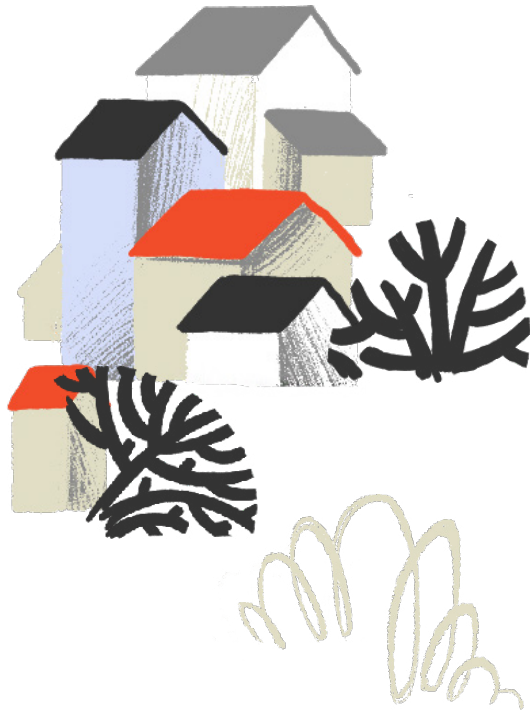
**Auto, bussi, mootorratta, mootorsaani, traktori, haagise, väikelaeva, jeti** jm saab arvele võtta Transpordiameti liiklusregistri teenindusbüroos Sepa 23 ([transpordiamet.ee](http://transpordiamet.ee), infotelefon 620 1200). Seal väljastatakse ka mootorsõiduki, väikelaeva ja jeti juhtimisõigust tõendavaid dokumente. Büroos on fotoboks tasuta digifoto tegemiseks juhiloa jaoks. Büroo külastamiseks saab Transpordiameti veebilehel broneerida sobiva aja. Paberivaba ARK pakub paljusid toiminguid e-teenusena.

Äriregistrit, mittetulundusühingute ja sihtasutuste registrit **ning kommerts-pandiregistrit** peab Tartu Maakohtu registriosakond (tel 5881 1188, [registriosakond@kohus.ee](mailto:registriosakond@kohus.ee), [kohus.ee](http://kohus.ee)).

Kinnisasjade riiklikku registrit ehk **kinnistusraamatut**, samuti **abieluvararegistrit** ja **laevakinnistusraamatut** peab Tartu Maakohtu kinnistusosakond (tel 5881 1177, [kinnistusosakond@kohus.ee](mailto:kinnistusosakond@kohus.ee), [kohus.ee](http://kohus.ee)).

**Pärimisregistri** pidaja on Notarite Koda (tel 617 7900, [koda@notar.ee](mailto:koda@notar.ee), [notar.ee](http://notar.ee)).

**Katastriüksused** registreeritakse Maa-ameti Tartu katastribüroos (Taara pst 2, tel 665 0600, [info@maaamet.ee](mailto:info@maaamet.ee), [maaamet.ee](http://maaamet.ee)).



# Arhiivid

Rahvusarhiiv asub Nooruse 3, tel 738 7500, [ra.ee](http://ra.ee).

Tartu Linnavalitsuse aktid alates aastast 1990 asuvad arhiivis Ülikooli 11, tel 5411 0257.

Tartu Linnavalitsuse planeeringute ja ehitusprojektide arhiiv asub Raekoja plats 3-317, tel 736 1244.

Vanad sünni-, surma-, abielu-, abielulahutuse, nimemuutmise, isaduse tuvastamise ja lapsendamise aktid on kättesaadavad igas maakonnakeskuse omavalitsuses. Tartus on selleks rahvastikutoimingute osakond (Tiigi 12, tel 742 0960).



# Leiubüroo

Leitud asjad tuleb üle anda **politseile** (Riia 132). Kindlasti tuleb viia sinna esemed väärtusega üle 50 euro.

Infot Tartu politseijaoskonnas olevate leidude kohta saab telefonilt **730 8708** ja veebilehelt **politsei.ee**.

Tartu veebilehe **virtuaalsesse leiubürosse** aadressil **tartu.ee/leiburoo** saab jätta teateid nii leitud kui ka kaotatud asjade kohta.

# Linnaraamatukogud

- **Tartu O. Lutsu nim Linnaraamatukogu** (Kompanii 5)  
E-R 10–20, L 10–16, tel 736 1380
- **Annelinna raamatukogu** (Kaunase pst 23)  
E-R 10–19, L 10–16, tel 746 1040
- **Karlova-Ropka raamatukogu** (Tehase 16, Sisustus E Kaubamajas)  
E-R 10–19, L 10–16, tel 730 8473
- **Tammelinna raamatukogu** (Suur kaar 56)  
E-R 10–19, L 10–16, tel 746 1035
- **Imatsalu harukogu** (Kooli tee 5, Ilmatsalu alevik)  
E-R 10–8, tel 736 1372

# Valmisolek kriisideks

Kriisiolukorra tekkimine on enamasti seotud mitme erineva elutähtsa teenuse katkemisega. Ulatuslik ja pikaajaline elektrikatkestus võib endaga kaasa tuua kaugkütte mittejäudmise hoonetesse/korterimajadesse, sideteenuste häire või katkemise, mis omakorda võivad põhjustada selle, et häiritud on helistamine, info kättesaamine või kaardimaksed.

Seetõttu on iseseisev hakkamasaamine ja igaühe roll kriisideks valmistumisel väga oluline. Kriisi korral võib abi kohale jõuda eeldatust hiljem. Tähtis on, et igaüks mõtleks enda ja oma pere jaoks läbi, kuidas saada hakkama siis, kui elutähtsad teenused (elekter, soojusvarustus, veevarustus ja kanalisatsioon, sideteenus jm) peaksid katkema.

Selleks hoolitsege, et

- teil oleks igapäevase joogivee, toidu, ravimite ja esmatarbekaupade varu,
- teil oleks patareidel töötav raadio ja/või autoraadio ja taskulamp,
- teie auto paagis oleks alati vähemalt pool paaki kütust,
- teaksite, kust saate infot ja mida teete võimaliku elektrikatkestuse korral ja kuhu saate minna, kui oma kodus enam hakkama ei saa, sest pole kütet, elektrit või vett,
- oleks rahakotis varuks sularaha, millega saad soetada hädavajalikku mõne päeva kuni nädala jooksul olukorras, kus elektri- või sidekatkeskuse tõttu kaardimaksed ei toimi.

Tartu linn on valmis **ulatusliku kriisiolukorra ajal** avama linlaste jaoks infopunktid ehk kerksuskeskused kahes spordihoones: AleCoq spordimaja ning Variku spordihoone, kus saab tekkinud olukorra kohta olulist infot, laadida mobiiltelefoni jm väiksemaid seadmeid ning vajadusel joogivett, pesta ja ööbida.

Kriisi ajal saate **kõige operatiivsemat infot kriisiinfo telefonilt 1247**, Tartu linna infotelefonilt 1789, infokeskusest raekoja 1. korrusel, facebooki lehelt **facebook.com/tartulinn**, Tartu veebilehelt, Tartu Postimehe veebilehelt **tartu.postimees.ee** ja Vikerraadio täistunniudistest sagedusel 106,7 MHz. Era-  
korraliste sündmuste korral, mil paljude inimeste elu või tervis on ohus, saadab riik elanikele EE-Alarm ohuteavitussõnumi ja käivitab ohusireenid.

Rohkem käitumisjuhiseid kriisi ajaks leiate veebilehtedelt **kriis.ee** ja **olevalmis.ee**.



# Tähtsad telefoninumbriid

Päästeamet, kiirabi ja politsei . . . . .	112
Tartu linna infotelefon . . . . .	1789
Riigiinfo telefon . . . . .	1247
Veevärgi avariitelefon (24h) . . . . .	736 2600
Eesti Energia klienditelefon, rikketelefon . . . . .	777 1545, 1343
Ridango bussipiletite info . . . . .	611 8000
Linnaliinibusside info . . . . .	631 0282
Kaugbusside info . . . . .	12 550
Rongiinfo (24h) . . . . .	616 0245
Tartu lennujaama info . . . . .	605 8888
Turismiinfo . . . . .	744 2111
Keskkonnaamet . . . . .	1247
Loomade varjupaik . . . . .	15 400, 5333 9272
Omniva (Eesti Posti) klienditeenindus . . . . .	661 6616
Maanteeinfo . . . . .	1247
Tööinspektsiooni nõustamistelefon . . . . .	640 4000
Perearsti nõuandetelefon (24h) . . . . .	1220, 634 6630
Lasteabi nõuandetelefon (24h) . . . . .	116 111
Emotsionaalse toe telefon (kl 19–7) . . . . .	655 8088
Ohvriabi kriisitelefon . . . . .	116 006
Naiste Tugi- ja Teabekeskus (24h) . . . . .	5594 9496
Tartu Ülikooli kliinikumi üldinfo . . . . .	731 8111
Mürgistusinfo (24h) . . . . .	16662
Infotelefon . . . . .	1182

all

