

2011

**ТАРТУ В ЦИФРАХ**

2011

  
city of good thoughts

## СИМВОЛИКА



Герб Тарту



Флаг Тарту



29 июня – День  
Города



Логотип Тарту

Тарту – второй по величине город Эстонии

Первое упоминание Тарту в письменных источниках **1030**

Протяженность реки Эмайыги в черте города **10 km**

Самая высокая точка над уровнем моря **79 m**

Площадь города **38,8 км²**

## ПОГОДНЫЕ УСЛОВИЯ 2010

Температура воздуха:

абсолютный минимум – январь **-30,1 °C**

абсолютный максимум – август **+33,6 °C**

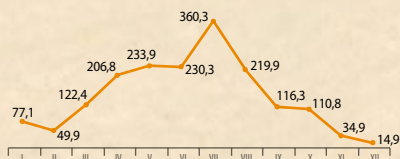
годовое количество осадков **838 mm**

дней с осадками **204**

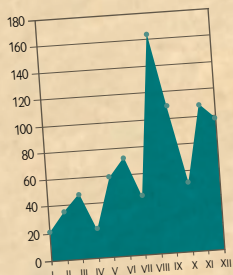
часов солнечного сияния **1777**

средняя относительная влажность **81%**

Количество часов солнечного сияния



Количество осадков, мм



Средняя температура воздуха, °C



## НАСЕЛЕНИЕ

Численность населения

1.01.2011 **98 561**

1.01.2010 **98 393**

Плотность населения (человек/км²) **2539**

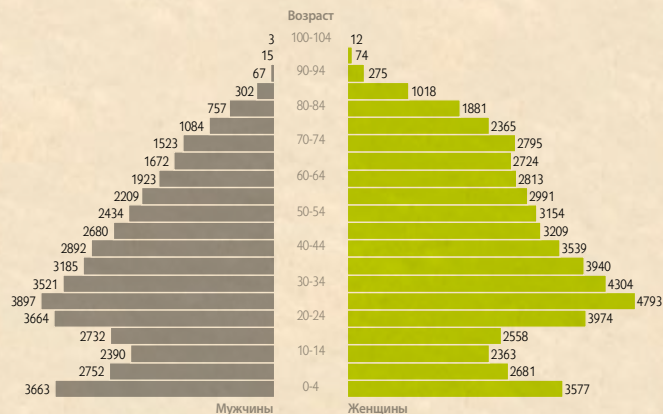
Прирост населения 2010

Рождаемость **1483**

Смертность **1029**

Прирост **454**

Состав населения по возрасту и полу на 1.01.2011

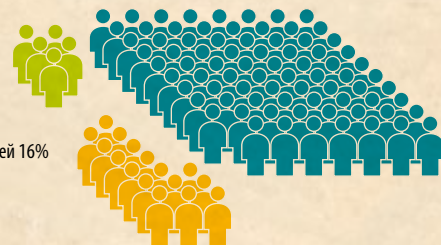


Национальный состав на 1.01.2011

Эстонцев 79%

Русских 5%

Других национальностей 16%



## ПРЕДПРИНИМАТЕЛЬСТВО 1.01.2011

Предприниматели-физические лица	2058
Товарищества с ограниченной ответственностью	8174
Акционерные общества	369
Другие коммерческие объединения	122
Филиалы зарубежных коммерческих предприятий	15
<b>Итого</b>	<b>10 738</b>

## ТОРГОВЛЯ И ОБЩЕСТВЕННОЕ ПИТАНИЕ 1.01.2011

Магазинов промышленных товаров	1043
Универсальных магазинов	141
Аптеки	44
Предприятий общественного питания	244

## РЫНОК ТРУДА 2010

Число безработных	9360
Уровень безработицы	17,3%
Вакантных рабочих мест	1407
Получающих пособие для начала предпринимательской деятельности	106



## ГОРОДСКОЕ ЗЕМЛЕПОЛЬЗОВАНИЕ (ГА) 1.01.2011



	га
Жилищные участки	1087,1
Территории промышленных предприятий	301,4
Территории коммерческих и социальных предприятий	461,6
Территории кладбищ и церквей	49,5
Железнодорожные территории	1087,1
Дороги, улицы	301,4
Водоемы	461,6
Парки, зеленые зоны	1087,1
Заболоченные и заросшие местности	301,4
Сельскохозяйственные земли	461,6
Резервные земли	1087,1
<b>Итого</b>	<b>3882,0</b>
Доля налогооблагаемой земли на территории города	60%

## ЖИЛИЩНОЕ СТРОИТЕЛЬСТВО 2010

Сданное в эксплуатацию жилье (в том числе частные дома)	41
полезной площадью (м <sup>2</sup> )	16 105

## КОММУНИКАЦИИ 2010

Улицы	466
Общая протяженность улиц (км)	337
Легковых автомобилей	34 445
в том числе личных	25 399
Автобусов	450
в том числе личных	21
Грузовых автомобилей	5250
в том числе личных	1099
Мотоциклов	1152
Прицепов	5158
Дорожно-транспортных происшествий	116
в том числе в связи с управлением в нетрезвом состоянии	5
погибших в ДТП	—
получивших травмы	128

### Городской транспорт

автобусных линий	25
общая протяженность линий (км)	491
остановок	259
из них оборудованы павильонами	158
такси	472
водителей такси	538
Протяженность сети водоснабжения (км)	316
Протяженность канализационной сети (км)	346

## ТУРИЗМ 2010

Посетителей Тартуского туристического инфоцентра	12 147
из них иностранцев	75%
Число предприятий, предлагающих услуги по размещению	56
мест в них	1837
в том числе отелей	13
мест в них	1298
Количество размещенных	139 714
из них иностранцев	47%

## ОБРАЗОВАНИЕ 10.09.2010

### Дошкольные детские учреждения

Учреждений	38
из них частных	7
Детей	5503

### Общеобразовательные школы

	школ	учащихся
Основные школы	2	771
Основные школы и гимназии	13	10 206
Гимназии	1	538
Частные школы	5	848
Школы для детей с особыми потребностями	5	697
<b>Итого</b>	<b>26</b>	<b>13 060</b>





### Профтехобразовательные заведения

Учебных заведений	5	3888
из них частных	1	72

### Высшие учебные заведения

Учебных заведений	11	23 211
из них частных	3	650

### Число посещающих образовательные учреждения

дошкольники		5503
школьники		13 060
учащиеся ПТУ		3888
студенты		23 211

Школы по интересам	11	1893
в том числе частные	8	1133

## РАБОТА С МОЛОДЕЖЬЮ 2011

Молодежных клубов по интересам	35
занимающихся в них	1847
Молодежных организаций	4
членство в них	368
Молодежных центров	3
Муниципальных учреждений по работе с молодежью	2

## КУЛЬТУРА 2010

Театральных залов	7
зрительских мест	1870
посещений	124 800
Кинозалов	10
зрительских мест	1330
посещений	470 700
Музеев	17
посещений	282 000
Публичных библиотек	4
посещений	684 000

## СПОРТ 2011

Спортивных клубов	109
в том числе занимающихся с молодежью	56
членов спортклубов	6268
Спортзалов	49
Стадионов	14
Крытых бассейнов	7
Катков	4

## ЗДРАВООХРАНЕНИЕ 2010

Клиника Тартуского Университета	1
больничных коек	935
средняя продолжительность лечения в днях	6,3
Лечебных учреждений семейной медицины	35
Частных специализированных клиник	27
Частных стоматологических клиник	43
Станций скорой помощи	1
Врачей	882
в том числе стоматологов	144
Медицинских сестер	1478

## СОЦИАЛЬНАЯ ПОМОЩЬ 2011

Региональных центров	5
Детских попечительских учреждений	7
Попечительских учреждений для взрослых	7
Находящихся на домашнем патронаже престарелых и инвалидов	276

## СОЦИАЛЬНОЕ СТРАХОВАНИЕ 1.01.2011

Пенсионеров по возрасту	19 470
Получающих пенсии за выслугу лет	73
Получающих пенсии по потере трудоспособности	6324
Получающих пенсии по утере кормильца	638
Получающих минимальную народную пенсию	407
Получающих пенсию на прочих основаниях	109
<b>Итого</b>	<b>27 021</b>

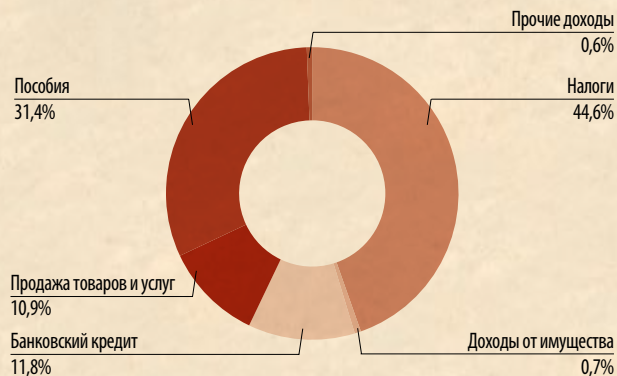


## БЮДЖЕТ ТАРТУ 2011 Г.

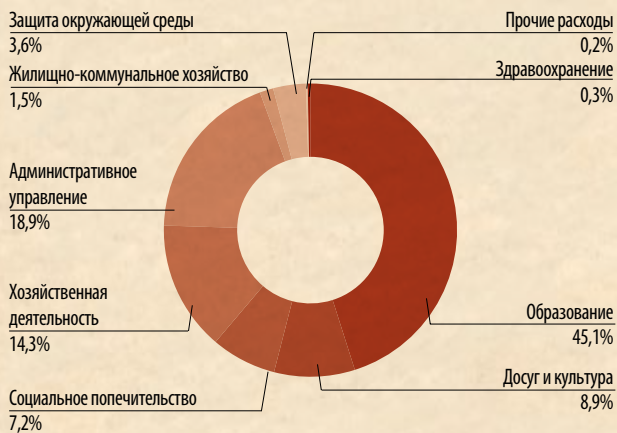
Бюджет Тарту 2011 г

106 миллион евро

### Доходы



### Расходы



## ТАРТУСКАЯ ГОРОДСКАЯ УПРАВА 2011

Членов Горуправы

6

Отделов

11

Работников

284





Тартуский инфоцентр  
Тел. +372 736 1101  
e-mail: [Lv@raad.tartu.ee](mailto:Lv@raad.tartu.ee)  
Ратуша, Тарту 50089, Эстония  
[www.tartu.ee](http://www.tartu.ee)

Издатель: Информационная служба Тартуской Горуправы  
Фотографии: Tiit Mõtus, Jaak Nilson, Valeri Parhomenko,  
Indrek Saarmets, Malev Toom.  
Сдано в печать: апрель 2011 г.



©Ecoprint